

DISEGNATORE: ALESSANDRO/GIOV DESCR.: 40 FILI - COVER DISPARI X FENDI

ARTICOLO/DISEGNO: 76.4144/P.898

DATA: 08-01-2024 STG: 76 DONNA/LUXURY

Fili Totali: 6.652 Fili Fondo: 6.516 Cimose: 68 x Parte Pettine: 100,00 / 4,00 H.telaio: 166,30 H.finita: 140

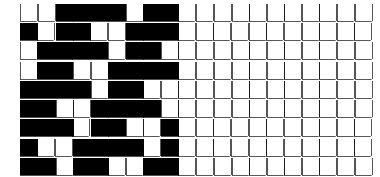
Trame/MT.: a telaio 2.400 Rientro: Contraz.tot: Peso/ml.teor: GG: Div: Finito: Armatura: 90000005

Disposizione Ordito: (0001)

Disposizione Trama: (0001)

PASSATURA: 76CZM SEGUENTE SU 9 LICCI

1	A	A	1	305,92	1	A	A	1	204,28
1		1	1	305,92	1		1	1	204,28



Cimose:

CODICE	DESCR.:	Passatura in Pettine	Rimettaggio
76.C26	68 F X P COME FONDO	4 FILI X DENTE	ULTIMI 4 LICCI SEGUENTE DA 1 A 4

ORDITO	A	B	C	D	E	F	G	H
CODICE	CATENA	HARMONY NM 2/48 RW						
2937	AA	CASSINE RWS 20944						
2938	AB	ARONA RWS 20214						
2939	AC	MORZANO RWS 14682						
2940	AD	GELA RWS 20583						
3173	AE	IVREA RWS 20588						
3174	AF	DIAMANTE RWS 20432						

TRAMA	A	B	C	D	E	F	G	H
CATENA	VAR.COL.	HARMONY NM 2/48 RW						
AA	001	CASSINE RWS 20944						
AB	002	ARONA RWS 20214						
AC	003	MORZANO RWS 14682						
AD	004	GELA RWS 20583						
AE	005	IVREA RWS 20588						
AF	006	DIAMANTE RWS 20432						

NOTE ORDITURA: ORDITO DA IMBOZZIMARE C/O IMBOZZIMATURA STELLA ARTIGIANA
 NOTE TESSITURA: TESSERE CON 5 ROCHE IN MISCHIA-TRAMA - NON E' POSSIBILE FARE LA CERNITA

NOTE FINISSAGGIO: ATT.NE ORDITO IMBOZZIMATO - FINIRE COME MATR. 941002
 NOTE ESCL.CLI: FENDI SRL SOCIO UNICO (003007)

