

Fili Totali: 4.260 Fili Fondo: 4.200 Cimose: 30 x Parte Pettine: 62,50 / 4,00 H.telaio: 170,40 H.finita:

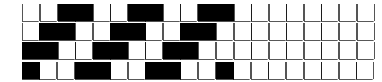
Trame/MT.: a telaio 2.200 Rientro: Contraz.tot: Peso/ml.teor: GG: Div: Finito: Armatura: 400

Disposizione Ordito: ( 022052 )

Disposizione Trama: ( 022050 )

PASSATURA: 76CWJ SEGUENTE SU 8 LICCI

4	A	A	168	189,68	96	A	A	168	184,20
2	C	B	10	11,29	2	C	B	10	10,96
96	A	C	8	13,58	6	A	C	8	13,19
2	C		186	214,55	2	C		186	208,35
6	A				8	A			
2	C				2	B			
8	A				22	A			
2	B				6	B			
22	A				22	A			
6	B				2	B			
22	A				8	A			
2	B				2	C			
8	A				6	A			
2	C				2	C			
2	A				186				
186									



**Cimose:**

CODICE	DESCR.:	Passatura in Pettine	Rimettaggio
76.C20	30 F X P COME FONDO	4 FILI X DENTE	ULTIMI 4 LICCI SEGUENTE DA 1 A 4

ORDITO	A	B	C	D	E	F	G	H
CODICE	CATENA	COLMAR NM 2/40 RWS	COLMAR NM 2/40 RWS	YOTANYL NM 13,5				
2864	AA	NERO REAT SC RWS F	INFARTO REAT SCMI R	PANNA/N				

TRAMA	A	B	C	D	E	F	G	H
CATENA	VAR.COL.	COLMAR NM 2/40	COLMAR NM 2/40	YOTANYL NM 13,5				
AA	001	NERO REAT SC FE	INFARTO REAT SCMI F	PANNA/N				

