

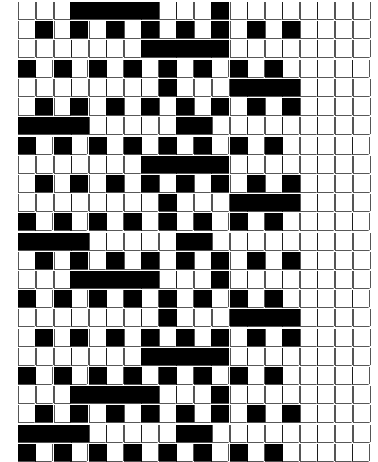
DISEGNATORE: DAVIDE/GIOVANNI DESCR.: 18,5 FILI - COLMAR MARVEL X MAX MARA ARTICOLO/DISEGNO: 76.4155/A.261 DATA: 25-10-2023 STG: 76 DONNA/INDUSTRY

Fili Totali: 3.184 Fili Fondo: 3.120 Cimose: 32 x Parte Pettine: 92,50 / 2,00 H.telaio: 172,11 H.finita:

Trame/MT.: a telaio 1.300 Rientro: Contraz.tot: Peso/ml.teor: GG: Div: Finito: Armatura: 16003876

Disposizione Ordito: (0001) Disposizione Trama: (0250) **PASSATURA: 76CRH TOT. 240 FILI SU 16 LICCI**

1	A	A	1	156,00	1	A	A	4	61,58
1		1	1	156,00	1	B	B	2	116,94
					1	A	C	1	76,01
					1	C	D	1	39,49
					1	A	8	294,02	
					1	B			
					1	A			
					1	A			
					1	D			
					8				



Cimose:

CODICE	DESCR.:	Passatura in Pettine	Rimettaggio
76.C07	32 F X P COME FONDO	2 FILI X DENTE	ULTIMI 4 LICCI SEGUENTE DA 1 A 4

ORDITO		A	B	C	D	E	F	G	H
CODICE	CATENA	COLMAR NM 2/40							
2891	AA	NERO REAT SC FE							

TRAMA		A	B	C	D	E	F	G	H
CATENA	VAR.COL.	OPEN LANA NM.1/20	ARIZONA NM 5.2	MARVEL NM 4	AVAN NM 8				
AA	001	NERO F.MY25 GR	CARNEVALE	NERO	NERO AL				

