

DISEGNATORE: DAVIDE/GIOVANNI DESCR.: 24 FILI - GRISAGLIA

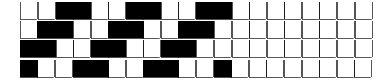
ARTICOLO/DISEGNO: 76.4181/A.459 DATA: 27-03-2023 STG: 76 DONNA/LUXURY

Fili Totali: 3.840 Fili Fondo: 3.744 Cimose: 48 x Parte Pettine: 120,00 / 2,00 H.telaio: 160,00 H.finita: 140

Trame/MT.: a telaio 2.350 Rientro: Contraz.tot: Peso/ml.teor: GG: Div: Finito: Armatura: 400

Disposizione Ordito: (0002) Disposizione Trama: (0002) **PASSATURA: 76BQP SEGUENTE SU 12 LICCI**

1	A	A	1	54,26	1	A	A	1	59,60
1	B	B	1	56,73	1	B	B	1	71,15
2		2	2	110,99	2		2	2	130,75



Cimose:

CODICE	DESCR.:	Passatura in Pettine	Rimettaggio
76.C11	48 F X P COME FONDO	2 FILI X DENTE	ULTIMI 4 LICCI SEGUENTE DA 1 A 4

ORDITO	A	B	C	D	E	F	G	H
CODICE	CATENA	FRIZZANTE NM 35	SIRO 2/64					
0184	AA	STAGNO 2132	NERO REAT FE					
0185	AB	ORO 2078	ARGILLA FE					
0186	AC	NERO 2066	NERO REAT FE					
0187	AD	OTTONE 2120	NERO REAT FE					
0188	AE	GRIMEDIO 2065	M.ONYX 608					
0189	AF	CAMEL 2093	COTTO GC					
0190	AG	SABBIA 2039	CARTONE FE					
0191	AH	SILVER 2040	PANNA FE					
0192	AI	WHITE 2084	BOLLITO SPURG. AL					
0193	AJ	RUGGINE 3079	NERO REAT FE					
0194	AK	COTTO 2134	CILIEGIA REAT SCMI F					
0195	AL	BUIO 3084	MAGICO FE					
0196	AM	COTTO 2134	TRONCO AL					

TRAMA	A	B	C	D	E	F	G	H
CATENA	VAR.COL.	FRIZZANTE NM 35	OPENWOOL NM 1/30					
AA	001	STAGNO 2132	NERO MP25 S					
AB	002	ORO 2078	CAMEL MP16419* S					
AC	003	NERO 2066	NERO MP25 S					
AD	004	OTTONE 2120	NERO MP25 S					
AE	005	GRIMEDIO 2065	FUMO MP86 S					
AF	006	CAMEL 2093	CAMEL MP16419* S					
AG	007	SABBIA 2039	BEIGE MP216 M					
AH	008	SILVER 2040	ROVERE MP103 C					
AI	009	WHITE 2084	GGG MP45S M/S					
AJ	010	RUGGINE 3079	NERO MP25 S					
AK	011	COTTO 2134	RED MP13 S					
AL	012	BUIO 3084	NAVY MP189 S					
AM	013	COTTO 2134	VIGOGNA MP16422* S					

NOTE TESSITURA: TESSERE CON 3 ROCCHES PER FILATO DI TRAMA

NOTE FINISSAGGIO: FINIRE COME ART. 4181/A STG. 74-72-70-68

Art.riportato originale 68.4181/A.459, 70.4181/A.459, 72.4181/A.459, 74.4181/A.459

