

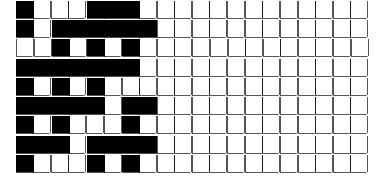
DISEGNATORE: FRANCO/GIOVANNI DESCR.: 40 FILI - DENIM DOPPIO APRIBILE LANA COTONE ARTICOLO/DISEGNO: 76.4203/F.943 DATA: 16-11-2023 STG: 76 DONNA/LUXURY

Fili Totali: 6.640 Fili Fondo: 6.504 Cimosse: 68 x Parte Pettine: 100,00 / 4,00 H.telaio: 166,00 H.finita: 143

Trame/MT.: a telaio 4.400 Rientro: Contraz.tot: Peso/ml.teor: GG: Div: Finito: Armatura: 80003332

Disposizione Ordito: (0001) Disposizione Trama: (019644) **PASSATURA: 76CBD SEGUENTE SU 8 LICCI**

| | | | | | | | | | |
|---|---|---|---|--------|---|-----|---|---|--------|
| 1 | A | | | 2 | A | x 2 | A | 4 | 221,22 |
| 1 | | A | 1 | 334,40 | 2 | B | B | 4 | 176,98 |
| | | | 1 | 334,40 | 1 | C | C | 1 | 3,90 |
| | | | | | 9 | | | 9 | 402,10 |



Cimosse:

| CODICE | DESCR.: | Passatura in Pettine | Rimettaggio |
|--------|---------------------|----------------------|----------------------------------|
| 76.C26 | 68 F X P COME FONDO | 4 FILI X DENTE | ULTIMI 4 LICCI SEGUENTE DA 1 A 4 |

| ORDITO | | A | B | C | D | E | F | G | H |
|--------|--------|--------------------|---|---|---|---|---|---|---|
| CODICE | CATENA | CO.OES NE 24/2 BCI | | | | | | | |
| 2970 | AA | ABISSOS | | | | | | | |

| TRAMA | | A | B | C | D | E | F | G | H |
|--------|----------|--------------------|----------------|-----------------|---|---|---|---|---|
| CATENA | VAR.COL. | FLAMWOOL NM 1/16 N | COLMAR NM 2/40 | LILIANA 1/227 | | | | | |
| AA | 001 | GGG | GGG M/S | NERO DTEX 44F10 | | | | | |

