

DISEGNATORE: DAVIDE/GIOVANNI DESCR.: 12 FILI - CHANELINO X VERSACE

ARTICOLO/DISEGNO: 76.4228/A.962 DATA: 05-12-2023 STG: 76 DONNA/LUXURY

Fili Totali: 2.132 Fili Fondo: 2.100 Cimose: 16 x Parte Pettine: 30,00 / 4,00 H.telaio: 177,67 H.finita: 145

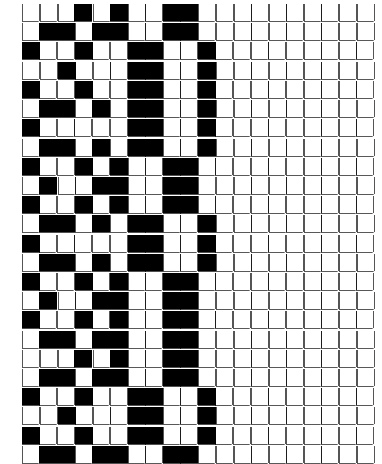
Trame/MT.: a telaio 1.150 Rientro: Contraz.tot: Peso/ml.teor: GG: Div: Finito: Armatura: 11000021

Disposizione Ordito: ( 022110 )

Disposizione Trama: ( 6587 )

PASSATURA: 76CWZ TOT. 24 FILI SU 11 LICCI

1	B	A	4	41,02	2	A	A	8	73,86
1	A	B	4	33,87	1	B	B	1	45,03
1	C	C	5	46,88	2	A	C	1	34,84
1	D	D	2	43,75	1	C	D	1	167,86
1	A	E	1	24,76	2	A	E	1	28,41
1	B		16	190,28	1	D	12	350,00	
1	C				2	A			
1	E				1	E			
1	B				12				
1	A								
1	C								
1	D								
1	A								
1	B								
2	C								
16									



**Cimose:**

CODICE	DESCR.:	Passatura in Pettine	Rimettaggio
76.C16	16 F X P COME FONDO	4 FILI X DENTE	ULTIMI 4 LICCI SEGUENTE DA 1 A 4

ORDITO	A	B	C	D	E	F	G	H
CODICE	CATENA	FISHER NM 2/25	LUMIA NM 15	LUREXFAT NM 14	STREPITOSO NM 6	PAILLETES NM 5,5		
2996	AA	NERO REAT FE	NERO 611	NERO MX15B	NERO 403	NERO 102		

TRAMA	A	B	C	D	E	F	G	H
CATENA	VAR.COL.	COLMAR NM 2/40	FISHERTRIS NM 6/25	PAILLETES NM 5,5	NASTRO NM 1,1	LUREXBIG NM 7		
AA	001	NERO REAT SC FE	NEROTRIS	NERO 102	NERO/NERO	NEROBIG MX15B		

