

DISEGNATORE: ALESSANDRO/GIOV DESCR.: 18,5 FILI - TARTAN X CELINE

ARTICOLO/DISEGNO: 76.4241/H.982 DATA: 16-04-2024 STG: 76 DONNA/LUXURY

Fili Totali: 2.976 Fili Fondo: 2.916 Cimosse: 30 x Parte Pettine: 92,50 / 2,00 H.telaio: 160,86 H.finita: 140

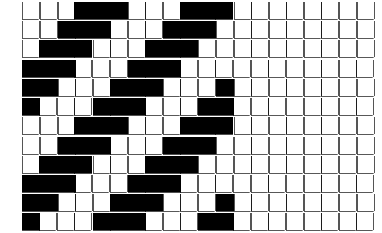
Trame/MT.: a telaio 1.700 Rientro: Contraz.tot: Peso/ml.teor: GG: Div: Finito: Armatura: 12000172

Disposizione Ordito: ( 022267 )

Disposizione Trama: ( 022151 )

PASSATURA: 76CKA SEGUENTE SU 12 LICCI

42	A	A	128	122,34	6	B	A	142	131,03
6	B	B	72	68,81	6	D	B	72	66,44
6	D	C	12	11,47	26	B	C	12	11,07
26	B	D	14	13,38	6	C	D	14	12,92
6	C				2	B		240	221,46
2	B		226	216,00	16	A			
13	A				2	B			
2	B				2	D			
2	D				2	B			
2	B				16	A			
13	A				2	B			
2	B				6	C			
6	C				26	B			
26	B				6	D			
6	D				6	B			
6	B				110	A			
60	A				240				
226									



**Cimosse:**

CODICE	DESCR.:	Passatura in Pettine	Rimettaggio
76.C38	30 F X P COME FONDO	2 FILI X DENTE	ULTIMI 4 LICCI SEGUENTE DA 1 A 4

ORDITO	A	B	C	D	E	F	G	H
CODICE	CATENA	FISH NM 2/25 RWS	FISH NM 2/25 RWS	FISH NM 2/25 RWS	FISH NM 2/25 RWS			
3199	AA	SMERALDO RWS FE	NAVY RWS FE	ORZO RWS FE	SENAPE RWS FE			

TRAMA	A	B	C	D	E	F	G	H
CATENA	VAR.COL.	FISH NM 2/25 RWS	FISH NM 2/25 RWS	FISH NM 2/25 RWS	FISH NM 2/25 RWS			
AA	001	SMERALDO RWS FE	NAVY RWS FE	ORZO RWS FE	SENAPE RWS FE			

