

DISEGNATORE: ALESSANDRO/GIOV DESCR.: 22 FILI - VICHY X MIU MIU

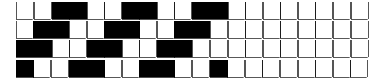
ARTICOLO/DISEGNO: 76.4249/H.975 DATA: 10-01-2024 STG: 76 DONNA/LUXURY

Fili Totali: 3.384 Fili Fondo: 3.312 Cimose: 36 x Parte Pettine: 55,00 / 4,00 H.telaio: 153,82 H.finita: 140

Trame/MT.: a telaio 2.200 Rientro: Contraz.tot: Peso/ml.teor: GG: Div: Finito: Armatura: 400

Disposizione Ordito: ( 3070 ) Disposizione Trama: ( 3070 ) **PASSATURA: 76CJS SEGUENTE SU 8 LICCI**

9	A	A	9	82,80	9	A	A	9	92,85
9	B	B	9	82,80	9	B	B	9	92,85
18		18	165,60	18		18	185,70		



**Cimose:**

CODICE	DESCR.:	Passatura in Pettine	Rimettaggio
76.C09	36 F X P COME FONDO	4 FILI X DENTE	ULTIMI 4 LICCI SEGUENTE DA 1 A 4

ORDITO	A	B	C	D	E	F	G	H
CODICE	CATENA	COLMAR NM 2/40 RWS	COLMAR NM 2/40 RWS					
3050	AA	BOLLITO RWS FE	NERO REAT SC RWS F					
3051	AC	BOLLITO RWS FE	BRUNO RWS					

TRAMA	A	B	C	D	E	F	G	H
CATENA	VAR.COL.	COLMAR NM 2/40 RWS	COLMAR NM 2/40 RWS					
AA	001	BOLLITO RWS FE	NERO REAT SC RWS F					
AC	003	BOLLITO RWS FE	BRUNO RWS					

**NOTE TESSITURA:** TESSERE CON 3 ROCHE PER COLORE DI TRAMA - PER REFERENZA VEDI ART. 76.4237/P.975  
**NOTE ARTICOLO:** VEDI ART. 4237/P.975 E' LA VERSIONE NON RWS

**NOTE FINISSAGGIO:** FINIRE COME ART. 4237/P  
**NOTE ESCL.CLI:** PRADA SPA \* (006817)

**Art.riportato originale** 76.4237/P.975

