

DISEGNATORE: ALESSANDRO/GIOV DESCR.: 8 FILI - UNITO - 3/1

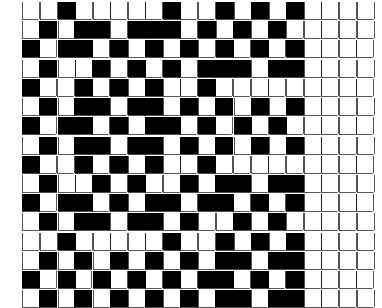
ARTICOLO/DISEGNO: 76.4263/P.996 DATA: 18-01-2024 STG: 76 DONNA/LUXURY

Fili Totali: 1.368 Fili Fondo: 1.344 Cimosse: 12 x Parte Pettine: 40,00 / 2,00 H.telaio: 171,00 H.finita: 140

Trame/MT.: a telaio 850 Rientro: Contraz.tot: Peso/ml.teor: GG: Div: Finito: Armatura: 16003335

Disposizione Ordito: (0436) Disposizione Trama: (0436) **PASSATURA: 76CIQ SEGUENTE SU 16 LICCI**

3	A	A	3	78,75	3	A	A	3	92,64
1	B	B	1	168,00	1	B	B	1	197,63
4		4	4	246,75	4		4	4	290,27



Cimosse:

CODICE	DESCR.:	Passatura in Pettine	Rimettaggio
76.C02	12 F X P COME FONDO	2 FILI X DENTE	ULTIMI 4 LICCI SEGUENTE DA 1 A 4

ORDITO	A	B	C	D	E	F	G	H
CODICE	CATENA	FISHER NM 2/25	FISHERSIX NM 12/25					
1967	AA	COTTO FE	COTTO					
1968	AB	GR.MEDIO MIC	GR.MEDIO					
CODICE	CATENA	JAGANDABIS NM 2/25	FISHERSIX NM 12/25					
3013	AC	M.GRILLOBIS FIL3	TOPO					
CODICE	CATENA	FISHER NM 2/25	FISHERSIX NM 12/25					
1970	AD	ANTRACITE MIC	ANTRACITE					
1971	AE	NERO REAT FE	NERO					
1972	AF	NAVY FE	NAVY					
1973	AG	CARCADÈ FE	CARCADÈ					
1974	AH	VEGETALE FE	VEGETALE					
1975	AI	AVIO FE	AVIO					
1976	AJ	OLIVE REAT SCMI FE	OLIVE					
1977	AK	CASTORO FE	CASTORO					
1978	AL	GUANACO FE	GUANACO					
1979	AM	BRINA FE	BRINA					
1980	AN	SANGUE REAT SCMI F	SANGUE					
1981	AO	ORZO FE	ORZO					
1982	AP	SURFINIA REAT SC FE	SURFINIA					
CODICE	CATENA	JAGANDABIS NM 2/25	JAGANDASIX NM 12/25					
1983	AQ	M.POLVERINABIS FIL3	M.POLVERINASIX					

TRAMA	A	B	C	D	E	F	G	H
CATENA	VAR.COL.	FISHER NM 2/25	FISHERSIX NM 12/25					
AA	001	COTTO FE	COTTO					
AB	002	GR.MEDIO MIC	GR.MEDIO					
CATENA	VAR.COL.	JAGANDABIS NM 2/25	FISHERSIX NM 12/25					
AC	003	M.GRILLOBIS FIL3	TOPO					
CATENA	VAR.COL.	FISHER NM 2/25	FISHERSIX NM 12/25					
AD	004	ANTRACITE MIC	ANTRACITE					
AE	005	NERO REAT FE	NERO					
AF	006	NAVY FE	NAVY					
AG	007	CARCADE FE	CARCADE					
AH	008	VEGETALE FE	VEGETALE					
AI	009	AVIO FE	AVIO					
AJ	010	OLIVE REAT SCMI FE	OLIVE					
AK	011	CASTORO FE	CASTORO					
AL	012	GUANACO FE	GUANACO					
AM	013	BRINA FE	BRINA					
AN	014	SANGUE REAT SCMI F	SANGUE					
AO	015	ORZO FE	ORZO					
AP	016	SURFINIA REAT SC FE	SURFINIA					
CATENA	VAR.COL.	JAGANDABIS NM 2/25	JAGANDASIX NM 12/25					
AQ	017	M.POLVERINABIS FIL3	M.POLVERINASIX					

