

Fili Totali: 2.132 Fili Fondo: 2.100 Cimose: 16 x Parte Pettine: 30,00 / 4,00 H.telaio: 180,33 H.finita:

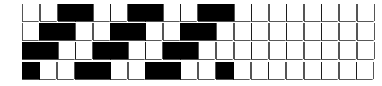
Trame/MT.: a telaio 1.200 Rientro: Contraz.tot: Peso/ml.teor: GG: Div: Finito: Armatura: 400

Disposizione Ordito: (022469)

Disposizione Trama: (022468)

PASSATURA: 76BQZ JACQUARD - 12,00 FILI

3	A	1	D	A	150	123,05	1	A	1	E	A	40	47,26
1	B	3	A	B	31	66,43	1	E	1	B	B	20	61,72
3	A	1	B	C	6	18,81	1	B	1	E	C	10	45,14
1	C	3	A	D	7	11,31	1	E	1	A	D	10	23,27
3	A } x 2	1	E	E	6	18,81	1	A	1	E	E	75	81,01
1	B }	3	A } x 2		200	238,41	1	E	1	D	155	258,40	
3	A }	1	B }				1	C	1	E			
1	D	3	A				1	A	1	A			
3	A	1	C				1	E	1	B			
1	B	3	A				1	B	1	E			
3	A	1	B				1	E	1	A			
1	E	3	A				1	A	1	E			
3	A } x 3	1	D				1	E	1	C			
1	B }	3	A } x 3				1	D	1	E			
3	A }	1	B }				1	E	1	A			
1	D	3	A				1	A	1	B			
3	A	1	C				1	B } x 3	1	A } x 4			
1	B	3	A				1	E	1	E			
3	A	1	B				1	A	1	D			
1	C	3	A				1	E	1	E			
3	A } x 2	1	E				1	C	1	A			
1	B }	3	A } x 2				1	E	1	E			
3	A }	1	B }				1	A	1	B			
1	E	3	A				1	E	1	E			
3	A	1	D				1	B	1	A			
1	B	3	A				1	E	1	E			
3	A	1	B				1	A	1	C			
1	D	3	A				1	E	1	E			
3	A } x 3	1	C				1	D	1	A			
1	B }	3	A } x 2				1	E	1	E			
3	A }	1	B }				1	A	1	B			
1	E	3	A				1	E	1	E			
3	A	1	E				1	B	1	A			
1	B	3	A				1	E	1	E			
3	A	1	D				1	A	1	D			
1	C	3	A				1	E	1	E			
3	A } x 2	1	B				1	C	155				
1	B }	200					1	E					
3	A						1	A					



Cimose:

CODICE	DESCR.:	Passatura in Pettine	Rimettaggio
76.C23	16 F X P COME FONDO	2 FILI X DENTE	

ORDITO	A	B	C	D	E	F	G	H
CODICE	CATENA	FISHER NM 2/25	FLAMCONDO NM 5	ARENAS NM 3,6	FISHNODO NM 7	ARENAS NM 3,6		
3203	AA	NERO REAT FE	NERO/N	NERO GC	NERO/N	NERO GC		

TRAMA	A	B	C	D	E	F	G	H
CATENA	VAR.COL.	FISHER NM 2/25	FLAMCONDO NM 5	ARENAS NM 3,6	FISHNODO NM 7	LUREXFAT NM 14		
AA	001	NERO REAT FE	NERO/N	NERO GC	NERO/N	NERO MX15B		