

Fili Totali: 2.464 Fili Fondo: 2.400 Cimose: 32 x Parte Pettine: 77,50 / 2,00 H.telaio: 158,97 H.finita: 140

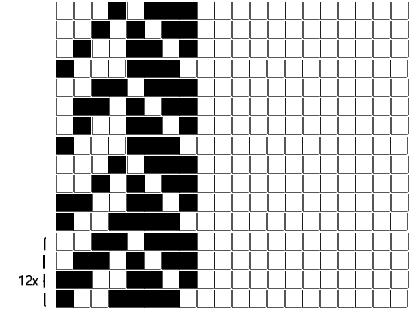
Trame/MT.: a telaio 1.500 Rientro: Contraz.tot: Peso/ml.teor: GG: Div: Finito: Armatura: 80003327

Disposizione Ordito: (022076)

Disposizione Trama: (022075)

PASSATURA: 76CZT TOT. 60 FILI SU 8 LICCI

2	A	x 6	A	28	80,58	2	B	A	28	87,61	
2	B		B	24	69,06	2	A	x 11	B	24	75,09
2	A		C	4	11,51	2	B		C	4	12,52
4	C		D	4	11,51	2	A		D	4	12,52
2	A			60	172,66	4	C			60	187,74
4	D					2	A				
2	A	x 6				4	D				
2	B					2	A				
60						60					



Cimose:

CODICE	DESCR.:	Passatura in Pettine	Rimettaggio
76.C07	32 F X P COME FONDO	2 FILI X DENTE	ULTIMI 4 LICCI SEGUENTE DA 1 A 4

ORDITO	A	B	C	D	E	F	G	H
CODICE	CATENA	LANAC NM 2/28	LANAC NM 2/28	LANAC NM 2/28	LANAC NM 2/28			
2969	AA	CAMEL 6YR52	GRISCURO M516	GRIMEDIO M417	CACAO 4YR13			

TRAMA	A	B	C	D	E	F	G	H
CATENA	VAR.COL.	LANAC NM 2/28	LANAC NM 2/28	LANAC NM 2/28	LANAC NM 2/28			
AA	001	CAMEL 6YR52	GRISCURO M516	GRIMEDIO M417	CACAO 4YR13			

PASSATURA: 76CZT TOT. 60 FILI SU 8 LICCI

	1	2	3	4	5	6	7	8	9	10	11	12	13	14	15	16	17	18	19	20
20																				
19																				
18																				
17																				
16																				
15																				
14																				
13																				
12																				
11																				
10																				
9																				
8							7	8						7	8					
7																				
6									6					6						
5									5					5						
4				4										4						4
3			3										3							3
2		2																	2	
1	1																		1	

<- -X 6- ->

<- -X 6- ->