

DISEGNATORE: FRANCO/GIOVANNI DESCR.: 8 FILI - TESSUTO CHANEL

ARTICOLO/DISEGNO: 76.4275/F.091 DATA: 25-01-2024 STG: 76 DONNA/INDUSTRY

Fili Totali: 1.368 Fili Fondo: 1.344 Cimosse: 12 x Parte Pettine: 40,00 / 2,00 H.telaio: 171,00 H.finita: 145

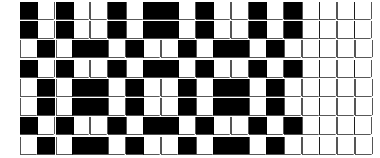
Trame/MT.: a telaio 1.000 Rientro: Contraz.tot: Peso/ml.teor: GG: Div: Finito: Armatura: 16003781

Disposizione Ordito: (019571)

Disposizione Trama: (019572)

PASSATURA: 76CIQ SEGUENTE SU 16 LICCI

1	D	A	3	24,17	1	A	A	3	33,45
1	A	B	3	28,00	1	B	B	3	38,75
1	B	C	3	24,17	1	C	C	3	33,45
1	C	D	1	56,00	1	D	D	1	77,50
1	E	E	1	19,65	1	A	E	1	27,19
1	A	F	1	14,55	1	B	F	1	20,13
1	B		12	166,54	1	C		12	230,47
1	C				1	E			
1	F				1	A			
1	A				1	B			
1	B				1	C			
1	C				1	F			
12					12				



Cimosse:

CODICE	DESCR.:	Passatura in Pettine	Rimettaggio
76.C02	12 F X P COME FONDO	2 FILI X DENTE	ULTIMI 4 LICCI SEGUENTE DA 1 A 4

ORDITO		A	B	C	D	E	F	G	H
CODICE	CATENA	LANAC NM 2/28	TIGLIO NM 12,5	LANAC NM 2/28	PANCIA NM 2 NO MUL.	NALA NM 6 NO MUL.	AVAN NM 8		
3077	AA	NERO NN1.0	NERISSIMO EC	INOX VGX06	NEVE 1	NERO 5	BOLLITO GC		

TRAMA		A	B	C	D	E	F	G	H
CATENA	VAR.COL.	LANAC NM 2/28	TIGLIO NM 12,5	LANAC NM 2/28	PANCIA NM 2 NO MUL.	NALA NM 6 NO MUL.	AVAN NM 8		
AA	001	NERO NN1.0	NERISSIMO EC	INOX VGX06	NEVE 1	NERO 5	BOLLITO GC		

