

Fili Totali: 3.600 Fili Fondo: 3.528 Cimosse: 36 x Parte Pettine: 55,00 / 4,00 H.telaio: 163,64 H.finita: 145  
 Trame/MT.: a telaio 2.400 Rientro: Contraz.tot: Peso/ml.teor: GG: Div: Finito: Armatura: 12004745

Disposizione Ordito: ( 022193 )

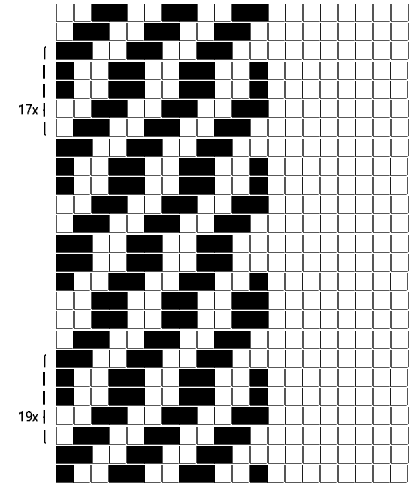
Disposizione Trama: ( 022190 )

PASSATURA: 76BVV SEGUENTE SU 12 LICCI

1	A	x 4	A	31	42,72
1	B		B	31	42,72
1	C		C	32	44,10
1	F		D	14	30,15
1	A		E	2	4,31
1	B		F	18	24,81
1	C			<b>128</b>	<b>188,81</b>
1	D				
1	A				
1	B				
1	C				
1	F				
1	A				
1	B				
2	E				
1	A	x 7			
1	B				
1	C				
1	F				
1	A				
1	B				
1	C				
1	D				
1	A				
1	B				
1	C				
1	F				
1	A				
1	C	x 2			
1	F				
1	B				
1	C				
1	F				
1	A				
1	B				
1	C				
1	D				
1	A	x 2			
1	B				
1	C				
1	F				
1	A				
1	B				
1	C				
1	D				
128					

2	C	
2	A	x 19
2	B	
1	D	
1	A	
2	B	x 2
1	D	
1	A	
2	B	
1	D	
2	A	x 17
2	B	
1	D	
2	A	
195		

A	76	83,55
B	78	85,75
C	2	3,44
D	39	42,87
	<b>195</b>	<b>215,61</b>



**Cimosse:**

CODICE	DESCR.:	Passatura in Pettine	Rimettaggio
76.C09	36 F X P COME FONDO	4 FILI X DENTE	ULTIMI 4 LICCI SEGUENTE DA 1 A 4

ORDITO	A	B	C	D	E	F	G	H
CODICE	CATENA	WOLF NM 2/40	CRAZYHORSE NM 2/40	WOLF NM 2/40	FISHER NM 2/25	FISHER NM 2/25	WOLF NM 2/40	
3094	AA	GGG	GGG/MORO	NERO	FELCE REAT SCMI FE	MAIS FE	CASTAGNO	

TRAMA	A	B	C	D	E	F	G	H
CATENA	VAR.COL.	CRAZYHORSE NM 2/40	WOLF NM 2/40	FISHER NM 2/25	WOLF NM 2/40			
AA	001	GGG/MORO	NERO	MAIS FE	CASTAGNO			

