

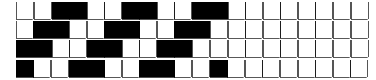
DISEGNATORE: ALESSANDRO/GIOV DESCR.: 20 FILI - BATAVIA X CELINE

ARTICOLO/DISEGNO: 76.4365/H.991 DATA: 12-03-2024 STG: 76 DONNA/LUXURY

Fili Totali: 3.488 Fili Fondo: 3.424 Cimosse: 32 x Parte Pettine: 100,00 / 2,00 H.telaio: 174,40 H.finita: 150
 Trame/MT.: a telaio 1.950 Rientro: Contraz.tot: Peso/ml.teor: GG: Div: Finito: Armatura: 400

Disposizione Ordito: (0001) Disposizione Trama: (0001) **PASSATURA: 76CLQ SEGUENTE SU 8 LICCI**

1 A A 1 206,27 1 A A 1 222,49
 1 1 206,27 1 1 222,49



Cimosse:

CODICE	DESCR.:	Passatura in Pettine	Rimettaggio
76.C12	32 F X P COME FONDO	2 FILI X DENTE	IN PASSATURA A CORDA CONTRARIA

ORDITO	A	B	C	D	E	F	G	H
CODICE	CATENA	SIRTOR RWS NM 4/64						
3155	AA	ARGILLA RWS						
3156	AB	BENZENE RWS						
3157	AC	OLMO RWS						
3158	AD	URAGANO RWS						
3159	AE	AMBRA RWS						
3160	AF	M.QUARZ RWS						
3161	AG	COTTO RWS						
3162	AH	STIVALE RWS						
3163	AI	NERO RWS						
3164	AL	GIUNGLA RWS						
3165	AM	MORCIA RWS						
3166	AO	BEIGE RWS						
3167	AP	MAGICO RWS						
3168	AQ	M.CALCITE RWS						
3169	AR	FRONDA RWS						
3170	AS	BULLONE RWS						
3171	AT	SEPPIA RWS						

TRAMA	A	B	C	D	E	F	G	H
CATENA	VAR.COL.	SIRTOR RWS NM 4/64						
AA	001	ARGILLA RWS						
AB	002	BENZENE RWS						
AC	003	OLMO RWS						
AD	004	URAGANO RWS						
AE	005	AMBRA RWS						
AF	006	M.QUARZ RWS						
AG	007	COTTO RWS						
AH	008	STIVALE RWS						
AI	009	NERO RWS						
AL	010	GIUNGLA RWS						
AM	011	MORCIA RWS						
AO	013	BEIGE RWS						
AP	014	MAGICO RWS						
AQ	015	M.CALCITE RWS						
AR	016	FRONDA RWS						
AS	017	BULLONE RWS						

NOTE TESSITURA: TESSERE CON 5 ROCCHIE IN MISCHIA-TRAMA - PER REFERENZA VEDI ART. 76.4795/P.991
NOTE ARTICOLO: ART. 76.4795/P.991 E' VERSIONE NON RWS

NOTE FINISSAGGIO: FINIRE COME ART. 4795/P STG. 76
NOTE ESCL.CLI: CELINE SA (001690)

Art.riportato originale 76.4795/P.991

DISEGNATORE: ALESSANDRO/GIOV DESCR.: 20 FILI - BATAVIA X CELINE

ARTICOLO/DISEGNO: 76.4365/H.991

DATA: 12-03-2024

STG: 76 DONNA/LUXURY

AT	018	SEPIA RWS							
----	-----	-----------	--	--	--	--	--	--	--

