

DISEGNATORE: ALESSANDRO/GIOV DESCR.: 13 FILI - BATAVIA

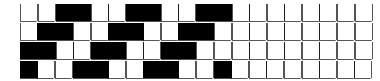
ARTICOLO/DISEGNO: 76.4432/P.609 DATA: 01-03-2023 STG: 76 UOMO/GIACCA

Fili Totali: 2.136 Fili Fondo: 2.088 Cimosse: 24 x Parte Pettine: 65,00 / 2,00 H.telaio: 164,31 H.finita: 140

Trame/MT.: a telaio 1.350 Rientro: Contraz.tot: Peso/ml.teor: GG: Div: Finito: Armatura: 400

Disposizione Ordito: (0001) Disposizione Trama: (0001) **PASSATURA: 76COE SEGUENTE SU 12 LICCI**

1 A 1 189,82 1 A 1 175,41
 1 1 189,82 1 1 175,41



Cimosse:

CODICE	DESCR.:	Passatura in Pettine	Rimettaggio
76.C06	24 F X P COME FONDO	2 FILI X DENTE	ULTIMI 4 LICCI SEGUENTE DA 1 A 4

ORDITO	A	B	C	D	E	F	G	H
CODICE	CATENA	WOOLINCAT NM 11 NO						
0034	AA	FUMO/NERO						
0035	AB	CARBONE/NERO						
0036	AC	CHIARO/NERO						
0037	AD	BOREALE/NERO						
0038	AE	BLU/NERO						
0039	AF	CAMEL/EBANO						
0040	AG	MARRONE/NERO						
0041	AH	VERDE/NERO						

TRAMA	A	B	C	D	E	F	G	H
CATENA	VAR.COL.	WOOLIN NM 14 NO MU						
AA	001	FUMO 1						
AB	002	CARBONE 2						
AC	003	CHIARO 3						
AD	004	BOREALE 4						
AE	005	BLU 5						
AF	006	CAMEL 6						
AG	007	MARRONE 7						
AH	008	VERDE 8						

NOTE TESSITURA: TESSERE CON 5 ROCCHIE IN MISCHIA-TRAMA
 NOTE ARTICOLO: 05/07 ANNULLATO - ALE - CAMBIATO FINISSAGGIO - DIVENTATO 76.4058/P.609

NOTE FINISSAGGIO: FINIRE COME ART. 4432/P STG. 74-72-71-70

Art.riportato originale 70.4432/P.609, 71.4432/P.609, 72.4432/P.609, 74.4432/P.609

