

DISEGNATORE: ALESSANDRO/GIOV DESCR.: 10 FILI - TARTAN

ARTICOLO/DISEGNO: 76.4582/P.150 DATA: 18-04-2023 STG: 76 DONNA/LUXURY

Fili Totali: 1.704 Fili Fondo: 1.680 Cimose: 12 x Parte Pettine: 50,00 / 2,00 H.telaio: 170,40 H.finita: 150

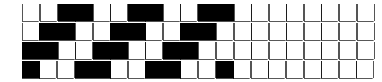
Trame/MT.: a telaio 1.000 Rientro: Contraz.tot: Peso/ml.teor: GG: Div: Finito: Armatura: 400

Disposizione Ordito: ( 019079 )

Disposizione Trama: ( 019625 )

PASSATURA: 76ARF SEGUENTE SU 8 LICCI

1	A	x 10	A	24	51,01	1	A	x 10	A	22	53,67
1	C		B	39	82,89	1	C		B	39	95,14
1	A		C	41	87,15	1	A		C	39	95,14
4	B			104	221,05	3	B			100	243,95
3	C					1	A	x 10			
7	B					1	C				
4	C					1	A				
7	B					4	B				
5	C					3	C				
7	B					7	B				
4	C					4	C				
7	B					7	B				
3	C					5	C				
4	B					7	B				
1	A	x 11				4	C				
1	C					7	B				
1	A					3	C				
3	B					4	B				
1	A					100					
1	C										
104											



**Cimose:**

CODICE	DESCR.:	Passatura in Pettine	Rimettaggio
76.C02	12 F X P COME FONDO	2 FILI X DENTE	ULTIMI 4 LICCI SEGUENTE DA 1 A 4

ORDITO	A	B	C	D	E	F	G	H
CODICE	CATENA	FLAMWOOLBIS 2/16 N	FLAMWOOLBIS 2/16 N	FLAMWOOLBIS 2/16 N				
0666	AA	ROSSOBIS	NEROBIS	PIASTRELLABIS				

TRAMA	A	B	C	D	E	F	G	H
CATENA	VAR.COL.	FLAMWOOLBIS 2/16 N	FLAMWOOLBIS 2/16 N	FLAMWOOLBIS 2/16 N				
AA	001	ROSSOBIS	NEROBIS	PIASTRELLABIS				

