

DISEGNATORE: ALESSANDRO/GIOV DESCR.: 12 FILI - UNITO LAVATO

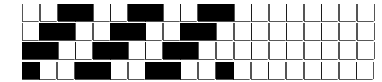
ARTICOLO/DISEGNO: 76.4667/P.061 DATA: 02-05-2023 STG: 76 DONNA/LUXURY

Fili Totali: 2.464 Fili Fondo: 2.384 Cimose: 40 x Parte Pettine: 60,00 / 2,00 DOPPIO H.telaio: 205,33 H.finita: 140

Trame/MT.: a telaio 1.050 Rientro: Contraz.tot: Peso/ml.teor: GG: Div: Finito: Armatura: 400

Disposizione Ordito: (0001) Disposizione Trama: (0001) **PASSATURA: 76BSB SEGUENTE SU 8 LICCI**

1 A 1 186,25 1 A 1 180,74



Cimose:

CODICE	DESCR.:	Passatura in Pettine	Rimettaggio
76.C29	40 F X P COME FONDO	2 FILI X DENTE	ULTIMI 4 LICCI SEGUENTE DA 1 A 4

ORDITO	A	B	C	D	E	F	G	H
CODICE	CATENA	FISHER NM 2/25						
0771	AA	COTTO FE						
0772	AB	GR.MEDIO MIC						
CODICE	CATENA	JAGANDABIS NM 2/25						
1669	AC	M.GRILLOBIS FIL3						
CODICE	CATENA	FISHER NM 2/25						
0774	AD	ANTRACITE MIC						
0775	AE	NERO REAT FE						
0776	AF	NAVY FE						
0777	AG	CARCADÈ FE						
0778	AH	VEGETALE FE						
0779	AI	AVIO FE						
0780	AL	OLIVE REAT SCMI FE						
0781	AM	CASTORO FE						
0782	AN	GUANACO FE						
0783	AO	BRINA FE						
0784	AP	SANGUE REAT SCMI F						
0785	AQ	ORZO FE						
0786	AR	SURFINIA REAT SC FE						

TRAMA	A	B	C	D	E	F	G	H
CATENA	VAR.COL.	FISHER NM 2/25						
AA	001	COTTO FE						
AB	002	GR.MEDIO MIC						
CATENA	VAR.COL.	JAGANDABIS NM 2/25						
AC	003	M.GRILLOBIS FIL3						
CATENA	VAR.COL.	FISHER NM 2/25						
AD	004	ANTRACITE MIC						
AE	005	NERO REAT FE						
AF	006	NAVY FE						
AG	007	CARCADÈ FE						
AH	008	VEGETALE FE						
AI	009	AVIO FE						
AL	010	OLIVE REAT SCMI FE						
AM	011	CASTORO FE						
AN	012	GUANACO FE						

NOTE TESSITURA: TESSERE CON 5 ROCHE IN MISCHIA-TRAMA
NOTE ARTICOLO: VEDI ART. 76.4668/H.061 E' LA VERSIONE RWS - ATT.NE IN STG. 76 - 74 ARTICOLO DIVERSO DA 4667/P STG. 78

NOTE FINISSAGGIO: FINIRE COME ART. 4667/P STG. 74-72-70 - CESTO

Art.riportato originale 72.4667/P.061, 72.4668/H.061, 74.4667/P.061, 76.4668/H.061

DISEGNATORE: ALESSANDRO/GIOV DESCR.: 12 FILI - UNITO LAVATO

ARTICOLO/DISEGNO: 76.4667/P.061

DATA: 02-05-2023

STG: 76 DONNA/LUXURY

AO	013	BRINA FE							
AP	014	SANGUE REAT SCMI F							
AQ	015	ORZO FE							
AR	016	SURFINIA REAT SC FE							

