

DISEGNATORE: ALESSANDRO/GIOV DESCR.: 20 FILI - BATAVIA X CELINE

ARTICOLO/DISEGNO: 76.4795/P.991 DATA: 08-03-2024 STG: 76 DONNA/LUXURY

Fili Totali: 3.488 Fili Fondo: 3.424 Cimose: 32 x Parte Pettine: 100,00 / 2,00 H.telaio: 174,40 H.finita: 150

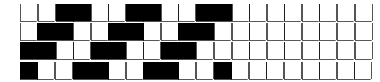
Trame/MT.: a telaio 1.950 Rientro: Contraz.tot: Peso/ml.teor: GG: Div: Finito: Armatura: 400

Disposizione Ordito: ( 0001 )

Disposizione Trama: ( 0001 )

PASSATURA: 76CLQ SEGUENTE SU 8 LICCI

1 A 1 214,00 1 A 1 230,83  
 1 1 214,00 1 1 230,83



**Cimose:**

CODICE	DESCR.:	Passatura in Pettine	Rimettaggio
76.C12	32 F X P COME FONDO	2 FILI X DENTE	IN PASSATURA A CORDA CONTRARIA

ORDITO	A	B	C	D	E	F	G	H
CODICE	CATENA	SIRTOR 4/64						
3132	AA	ARGILLA						
3133	AB	BENZENE						
3134	AC	OLMO						
3135	AD	URAGANO						
3136	AE	AMBRA						
3137	AF	M.QUARZ						
3138	AG	COTTO						
3139	AH	STIVALE						
3140	AI	NERO						
3141	AL	GIUNGLA						
3142	AM	MORCIA						
3143	AN	M.MICA						
3144	AO	BEIGE						
3145	AP	MAGICO						
3146	AQ	M.CALCITE						
3147	AR	FRONDA						
3148	AS	BULLONE						
3149	AT	SEPPIA						

TRAMA	A	B	C	D	E	F	G	H
CATENA	VAR.COL.	SIRTOR 4/64						
AA	001	ARGILLA						
AB	002	BENZENE						
AC	003	OLMO						
AD	004	URAGANO						
AE	005	AMBRA						
AF	006	M.QUARZ						
AG	007	COTTO						
AH	008	STIVALE						
AI	009	NERO						
AL	010	GIUNGLA						
AM	011	MORCIA						
AN	012	M.MICA						
AO	013	BEIGE						
AP	014	MAGICO						
AQ	015	M.CALCITE						
AR	016	FRONDA						

NOTE TESSITURA: TESSERE CON 5 ROCHE IN MISCHIA-TRAMA  
 NOTE ARTICOLO: ART. 76.4365/H.991 E' VERSIONE RWS  
 Art.sinonimo 70.4454/P.690

NOTE ESCL.CLI: CELINE SA (001690)  
 Art.riportato originale 76.4365/H.991

DISEGNATORE: ALESSANDRO/GIOV DESCR.: 20 FILI - BATAVIA X CELINE

ARTICOLO/DISEGNO: 76.4795/P.991

DATA: 08-03-2024

STG: 76 DONNA/LUXURY

AS	017	BULLONE							
AT	018	SEPPIA							

