

DISEGNATORE: ALESSANDRO/GIOV DESCR.: 15,5 FILI - UNITO - SOLO PER C/C

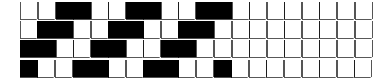
ARTICOLO/DISEGNO: 76.4908/P.059 DATA: 20-06-2023 STG: 76 DONNA/LUXURY

Fili Totali: 2.464 Fili Fondo: 2.400 Cimosse: 32 x Parte Pettine: 77,50 / 2,00 H.telaio: 158,96 H.finita: 140

Trame/MT.: a telaio 1.450 Rientro: Contraz.tot: Peso/ml.teor: GG: Div: Finito: Armatura: 400

Disposizione Ordito: (0001) Disposizione Trama: (0001) **PASSATURA: 76CCJ SEGUENTE SU 8 LICCI**

1 A 1 187,50 1 A 1 197,06
 1 1 187,50 1 1 197,06



Cimosse:

CODICE	DESCR.:	Passatura in Pettine	Rimettaggio
76.C07	32 F X P COME FONDO	2 FILI X DENTE	ULTIMI 4 LICCI SEGUENTE DA 1 A 4

ORDITO	A	B	C	D	E	F	G	H
CODICE	CATENA	FISHER NM 2/25						
1985	AA	COTTO FE						
1986	AB	GR.MEDIO MIC						
CODICE	CATENA	JAGANDABIS NM 2/25						
0635	AC	M.GRILLOBIS FIL3						
CODICE	CATENA	FISHER NM 2/25						
1988	AD	ANTRACITE MIC						
1989	AE	NERO REAT FE						
1990	AF	NAVY FE						
1991	AG	CARCADÈ FE						
1992	AH	VEGETALE FE						
1993	AI	AVIO FE						
1994	AL	OLIVE REAT SCMI FE						
1995	AM	CASTORO FE						
1996	AN	GUANACO FE						
1997	AO	BRINA FE						
1998	AP	SANGUE REAT SCMI F						
1999	AQ	ORZO FE						
2000	AR	SURFINIA REAT SC FE						
CODICE	CATENA	JAGANDABIS NM 2/25						
0632	AS	M.POLVERINABIS FIL3						

TRAMA	A	B	C	D	E	F	G	H
CATENA	VAR.COL.	FISHER NM 2/25						
AA	001	COTTO FE						
AB	002	GR.MEDIO MIC						
CATENA	VAR.COL.	JAGANDABIS NM 2/25						
AC	003	M.GRILLOBIS FIL3						
CATENA	VAR.COL.	FISHER NM 2/25						
AD	004	ANTRACITE MIC						
AE	005	NERO REAT FE						
AF	006	NAVY FE						
AG	007	CARCADÈ FE						
AH	008	VEGETALE FE						
AI	009	AVIO FE						
AL	010	OLIVE REAT SCMI FE						
AM	011	CASTORO FE						

NOTE TESSITURA: TESSERE CON 5 ROCHE IN MISCHIA-TRAMA
 NOTE ARTICOLO: SOLO PER C/C

NOTE FINISSAGGIO: FINIRE COME ART. 4908/P STG. 74

Art.riportato originale 74.4908/P.059

DISEGNATORE: ALESSANDRO/GIOV DESCR.: 15,5 FILI - UNITO - SOLO PER C/C

ARTICOLO/DISEGNO: 76.4908/P.059

DATA: 20-06-2023

STG: 76 DONNA/LUXURY

AN	012	GUANACO FE							
AO	013	BRINA FE							
AP	014	SANGUE REAT SCMI F							
AQ	015	ORZO FE							
AR	016	SURFINIA REAT SC FE							
CATENA	VAR.COL.	JAGANDABIS NM 2/25							
AS	017	M.POLVERINABIS FIL3							

