

Fili Totali: 1.680 Fili Fondo: 1.656 Cimosse: 12 x Parte Pettine: 50,00 / 2,00 H.telaio: 168,00 H.finita: 135

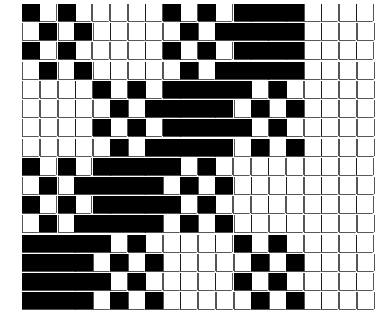
Trame/MT.: a telaio 950 Rientro: Contraz.tot: Peso/ml.teor: GG: Div: Finito: Armatura: 16003967

Disposizione Ordito: (021912)

Disposizione Trama: (020544)

PASSATURA: 76CQT SEGUENTE SU 16 LICCI

3	A	A	12	46,69	3	A	x 2	A	12	45,59
1	C	B	2	34,50	1	B		B	2	36,22
3	A	C	2	17,54	3	A		C	2	18,42
1	B	D	12	46,34	1	C		D	12	45,59
3	A	E	2	17,54	3	D		E	2	18,42
1	C	F	2	25,88	1	F		F	2	27,16
3	D		32	188,49	3	D	x 2		32	191,40
1	F				1	E				
3	D	x 2			3	D				
1	E				1	F				
3	D				3	D				
1	F				1	F				
3	A				3	A				
1	B				1	B				
32					32					



Cimosse:

CODICE	DESCR.:	Passatura in Pettine	Rimettaggio
76.C02	12 F X P COME FONDO	2 FILI X DENTE	ULTIMI 4 LICCI SEGUENTE DA 1 A 4

ORDITO	A	B	C	D	E	F	G	H
CODICE	CATENA	YOTANYL NM 13,5	GAIABIS NM 2/6	GAIA NM 1/6	DELTANYL NM 13 GRS	GAIA NM 1/6	AREQUIPA NM 4	
0171	AA	ROSATO/N	GREGGIO/NEUTRO	ROSA (P3)	MORO/NERO GRS	MARRONE 635	NERO 31	

TRAMA	A	B	C	D	E	F	G	H
CATENA	VAR.COL.	YOTA NM 1/15	GAIABIS NM 2/6	GAIA NM 1/6	DELTALIFE NM 1/15 GR	GAIA NM 1/6	AREQUIPA NM 4	
AA	001	ROSATO 1809	GREGGIO/NEUTRO	ROSA (P3)	MORO 217 GRS	MARRONE 635	NERO 31	

