

DISEGNATORE: ALESSANDRO/GIOV DESCR.: 29 FILI - BATAVIA X PRADA

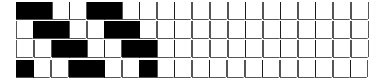
ARTICOLO/DISEGNO: 77.0106/P.000 DATA: 06-06-2024 STG: 77 DONNA/LUXURY

Fili Totali: 4.860 Fili Fondo: 4.800 Cimose: 30 x Parte Pettine: 72,50 / 4,00 H.telaio: 167,59 H.finita: 140

Trame/MT.: a telaio 2.000 Rientro: Contraz.tot: Peso/ml.teor: GG: Div: Finito: Armatura: 80000072

Disposizione Ordito: (0001) Disposizione Trama: (0001) PASSATURA: 77CVK SEGUENTE SU 8 LICCI

1	A	A	1	320,00	1	A	A	1	182,59
1		1		320,00	1		1		182,59



Cimose:

CODICE	DESCR.:	Passatura in Pettine	Rimettaggio
77.C19	30 F X P COME FONDO	4 FILI X DENTE	ULTIMI 4 LICCI SEGUENTE DA 1 A 4

ORDITO		A	B	C	D	E	F	G	H
CODICE	CATENA	COMFIAM NM 16.8							
1593	AA	BIGGG/GGG							

TRAMA		A	B	C	D	E	F	G	H
CATENA	VAR.COL.	COMPACTRIS NE 40/3							
AA	GGG	GGGTRIS GOTS							

