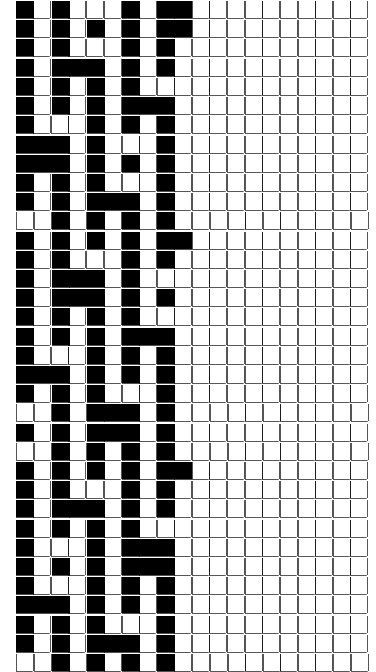


DISEGNATORE: STEFANO/GIOVANNI DESCR.: 64 FILI - RASO DOPPIO LEG. SUPP. TRAMA ARTICOLO/DISEGNO: 77.0116/H.555 DATA: 21-06-2024 STG: 77 DONNA/LUXURY

Fili Totali: 9.720 Fili Fondo: 9.600 Cimose: 60 x Parte Pettine: 160,00 / 4,00 H.telaio: 151,88 H.finita:
 Trame/MT.: a telaio 8.500 Rientro: Contraz.tot: Peso/ml.teor: GG: Div: Finito: Armatura: 10000756

Disposizione Ordito: (0001) Disposizione Trama: (0260) **PASSATURA: 77CWO SEGUENTE SU 10 LICCI**

1	A	A	1	290,91	6	A	A	6	368,44
1		1	1	290,91	1	B	B	1	8,93
					7			7	377,37



Cimose:

CODICE	DESCR.:	Passatura in Pettine	Rimettaggio
77.C03	60 F X P COME FONDO	4 FILI X DENTE	ULTIMI 4 LICCI SEGUENTE DA 1 A 4

ORDITO	A	B	C	D	E	F	G	H
CODICE	CATENA	COMPACTBIS NE 40/2						
1617	AA	SUPERSBIANCATOBIS						

TRAMA	A	B	C	D	E	F	G	H
CATENA	VAR.COL.	COMPACTBIS NE 40/2	LILIANA 1/227					
AA	GGG	SUPERSBIANCATOBIS	GGG					

