

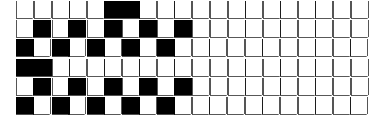
DISEGNATORE: DAVIDE/GIOVANNI DESCR.: 18,5 FILI - FENICE TELA-BRIGLIA-2-1 ARTICOLO/DISEGNO: 77.0121/A.000 DATA: 30-07-2024 STG: 77 DONNA/INDUSTRY

Fili Totali: 3.094 Fili Fondo: 3.030 Cimosse: 32 x Parte Pettine: 92,50 / 2,00 H.telaio: 167,24 H.finita: 140

Trame/MT.: a telaio 1.300 Rientro: Contraz.tot: Peso/ml.teor: GG: Div: Finito: Armatura: 1000730

Disposizione Ordito: (0001) Disposizione Trama: (0017) **PASSATURA: 77CSK SEGUENTE SU 10 LICCI**

| | | | | | | | | | |
|---|---|---|---|--------|---|---|---|---|--------|
| 1 | A | A | 1 | 155,78 | 2 | A | A | 2 | 84,01 |
| 1 | | 1 | 1 | 155,78 | 1 | B | B | 1 | 207,82 |
| | | | | | 3 | | | 3 | 291,83 |



Cimosse:

| CODICE | DESCR.: | Passatura in Pettine | Rimettaggio |
|--------|---------------------|----------------------|----------------------------------|
| 77.C16 | 32 F X P COME FONDO | 2 FILI X DENTE | ULTIMI 4 LICCI SEGUENTE DA 1 A 4 |

| ORDITO | | A | B | C | D | E | F | G | H |
|--------|--------|--------------------|---|---|---|---|---|---|---|
| CODICE | CATENA | CO.OES NE 24/2 BCI | | | | | | | |
| 1639 | AA | GREGGIOS | | | | | | | |

| TRAMA | | A | B | C | D | E | F | G | H |
|--------|----------|------------------|---------------|---|---|---|---|---|---|
| CATENA | VAR.COL. | COTOES NM 20 BCI | FENICE NM 4,5 | | | | | | |
| AA | GGG | GREGGIO | GREGGIO | | | | | | |

