

DISEGNATORE: FRANCO/GIOVANNI DESCR.: 20 FILI - CANAPA TWILL

ARTICOLO/DISEGNO: 77.0460/F.000 DATA: 06-12-2023 STG: 77 DONNA/LUXURY

Fili Totali: 3.488 Fili Fondo: 3.424 Cimose: 32 x Parte Pettine: 100,00 / 2,00 H.telaio: 174,40 H.finita:

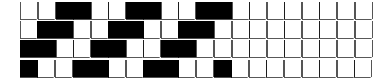
Trame/MT.: a telaio 2.050 Rientro: Contraz.tot: Peso/ml.teor: GG: Div: Finito: Armatura: 400

Disposizione Ordito: ( 0001 )

Disposizione Trama: ( 0001 )

PASSATURA: 77CLQ SEGUENTE SU 8 LICCI

1 A 1 193,45 1 A 1 219,36  
 1 1 193,45 1 1 219,36



**Cimose:**

| CODICE | DESCR.:             | Passatura in Pettine | Rimettaggio                    |
|--------|---------------------|----------------------|--------------------------------|
| 77.C24 | 32 F X P COME FONDO | 2 FILI X DENTE       | IN PASSATURA A CORDA CONTRARIA |

| ORDITO |        | A                  | B | C | D | E | F | G | H |
|--------|--------|--------------------|---|---|---|---|---|---|---|
| CODICE | CATENA | CANAPINOCREPE NM 2 |   |   |   |   |   |   |   |
| 0814   | AA     | GREGGIOCREPE       |   |   |   |   |   |   |   |

| TRAMA  |          | A                  | B | C | D | E | F | G | H |
|--------|----------|--------------------|---|---|---|---|---|---|---|
| CATENA | VAR.COL. | CANAPINOCREPE NM 2 |   |   |   |   |   |   |   |
| AA     | GGG      | GREGGIOCREPE       |   |   |   |   |   |   |   |

**NOTE TESSITURA:** TRAMARE CON PARAFFINATORI CON OLIO - TESSERE CON 5 ROCHE IN MISCHIA-TRAMA - TESSERE SU

TELAI PICANOL

**NOTE ARTICOLO:** BASE GREGGIO COME 77.0656/F.000

Art.sinonimo 77.0656/F.000

