

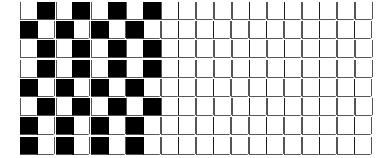
DISEGNATORE: ALESSANDRO/GIOV DESCR.: 20 FILI - CREPE LAVATO

ARTICOLO/DISEGNO: 77.0559/P.000 DATA: 21-11-2023 STG: 77 DONNA/LUXURY

Fili Totali: 3.096 Fili Fondo: 3.048 Cimosse: 24 x Parte Pettine: 100,00 / 2,00 H.telaio: 154,80 H.finita:
 Trame/MT.: a telaio 2.400 Rientro: Contraz.tot: Peso/ml.teor: GG: Div: Finito: Armatura: 80003335

Disposizione Ordito: (0001) Disposizione Trama: (022081) **PASSATURA: 77AKL SEGUENTE SU 8 LICCI**

1	A	A	1	169,33	1	A	A	6	169,80
1		1	169,33		1	B	B	2	6,79
					3	A		8	176,59
					1	B			
					2	A			
					8				



Cimosse:

CODICE	DESCR.:	Passatura in Pettine	Rimettaggio
77.C13	24 F X P COME FONDO	2 FILI X DENTE	ULTIMI 4 LICCI SEGUENTE DA 1 A 4

ORDITO	A	B	C	D	E	F	G	H
CODICE	CATENA	CANAPINOCREPE NM 2						
0527	AA	GREGGIOCREPE GOTS						

TRAMA	A	B	C	D	E	F	G	H
CATENA	VAR.COL.	CANAPINOCREPE NM 2	MONOSEI NM 149					
AA	GGG	GREGGIOCREPE GOTS	GGG LUC.					

NOTE ORDITURA: ATT.NE FILATO CREPE
 NOTE TESSITURA: TESSERE CON 3 ROCHE PER FILATO DI TRAMA - TESSERE SU TELAI PICANOL
 NOTE ARTICOLO: 15/12 ANNULLATO ALE

