

DISEGNATORE: ALESSANDRO/GIOV DESCR.: 29 FILI - CREPE LAVATO

ARTICOLO/DISEGNO: 77.0562/H.555

DATA: 12-02-2024

STG: 77 UOMO/SPORTSWEAR

Fili Totali: 4.860 Fili Fondo: 4.800 Cimosse: 30 x Parte Pettine: 72,50 / 4,00 H.telaio: 167,59 H.finita: 145

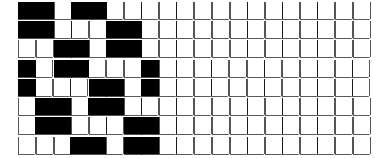
Trame/MT.: a telaio 2.950 Rientro: Contraz.tot: Peso/ml.teor: GG: Div: Finito: Armatura: 80002498

Disposizione Ordito: (0001)

Disposizione Trama: (0001)

PASSATURA: 77CVK SEGUENTE SU 8 LICCI

1 A 1 A 1 A A 1 266,67 1 266,67 1 A A 1 203,26 1 203,26



Cimosse:

| CODICE | DESCR.: | Passatura in Pettine | Rimettaggio |
|--------|---------------------------------|----------------------|----------------------------------|
| 77.C29 | 30 F X P NE 24/2 COES COL. VARI | 4 FILI X DENTE | ULTIMI 4 LICCI SEGUENTE DA 1 A 4 |

| ORDITO | | | A | B | C | D | E | F | G | H |
|--------|--------|---------------------|---|---|---|---|---|---|---|---|
| CODICE | CATENA | CANAPINOBIS NM 2/36 | | | | | | | | |
| 0500 | AA | GREGGINOBIS GOTS | | | | | | | | |

| TRAMA | | | A | B | C | D | E | F | G | H |
|--------|----------|-------------------|---|---|---|---|---|---|---|---|
| CATENA | VAR.COL. | CANAPAORG NM 1/26 | | | | | | | | |
| AA | GGG | GREGGIORG | | | | | | | | |

