

DISEGNATORE: ALESSANDRO/GIOV DESCR.: 34 FILI - LINOBAVA

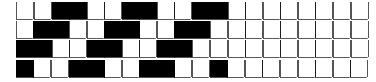
ARTICOLO/DISEGNO: 77.0587/P.000 DATA: 29-11-2023 STG: 77 DONNA/LUXURY

Fili Totali: 5.280 Fili Fondo: 5.184 Cimosse: 48 x Parte Pettine: 85,00 / 4,00 H.telaio: 155,29 H.finita:

Trame/MT.: a telaio 3.200 Rientro: Contraz.tot: Peso/ml.teor: GG: Div: Finito: Armatura: 400

Disposizione Ordito: ( 0001 ) Disposizione Trama: ( 0001 ) **PASSATURA: 77BYO SEGUENTE SU 8 LICCI**

1	A	A	1	178,76	1	A	A	1	153,50
1		1	178,76	1		1		1	153,50



**Cimosse:**

CODICE	DESCR.:	Passatura in Pettine	Rimettaggio
77.C09	48 F X P COME FONDO	4 FILI X DENTE	ULTIMI 4 LICCI SEGUENTE DA 1 A 4

ORDITO		A	B	C	D	E	F	G	H
CODICE	CATENA	LINOBAVA NM 29							
0737	AA	GGG							

TRAMA		A	B	C	D	E	F	G	H
CATENA	VAR.COL.	LINO 1/36							
AA	GGG	GGG 1/8 B.CO							

