

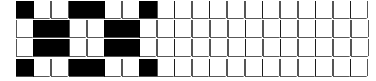
DISEGNATORE: DAVIDE/GIOVANNI DESCR.: 15,5 FILI - NATTE CRODINO ARTICOLO/DISEGNO: 77.0612/A.000 DATA: 27-12-2023 STG: 77 DONNA/INDUSTRY

Fili Totali: 2.464 Fili Fondo: 2.400 Cimosse: 32 x Parte Pettine: 77,50 / 2,00 H.telaio: 158,97 H.finita: 140

Trame/MT.: a telaio 1.350 Rientro: Contraz.tot: Peso/ml.teor: GG: Div: Finito: Armatura: 80000071

Disposizione Ordito: (0001) Disposizione Trama: (0001) **PASSATURA: 77CCJ SEGUENTE SU 8 LICCI**

1 A A 1 282,35 1 A A 1 276,31
 1 1 282,35 1 1 276,31



Cimosse:

| CODICE | DESCR.: | Passatura in Pettine | Rimettaggio |
|--------|---------------------|----------------------|----------------------------------|
| 77.C16 | 32 F X P COME FONDO | 2 FILI X DENTE | ULTIMI 4 LICCI SEGUENTE DA 1 A 4 |

| ORDITO | | A | B | C | D | E | F | G | H |
|--------|--------|----------------|---|---|---|---|---|---|---|
| CODICE | CATENA | CRODINO NM 8,5 | | | | | | | |
| 0815 | AA | GREGGIO | | | | | | | |

| TRAMA | | A | B | C | D | E | F | G | H |
|--------|----------|----------------|---|---|---|---|---|---|---|
| CATENA | VAR.COL. | CRODINO NM 8,5 | | | | | | | |
| AA | GGG | GREGGIO | | | | | | | |

