

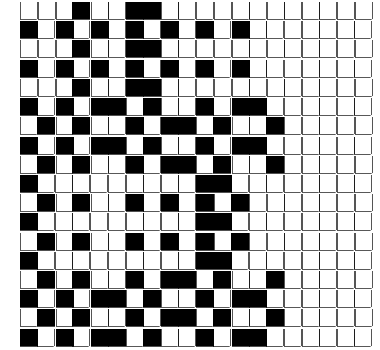
DISEGNATORE: DAVIDE/GIOVANNI DESCR.: 25 FILI - SPUGNA SWIFFER ARTICOLO/DISEGNO: 77.0621/A.000 DATA: 11-12-2023 STG: 77 DONNA/INDUSTRY

Fili Totali: 4.860 Fili Fondo: 4.800 Cimose: 30 x Parte Pettine: 62,50 / 4,00 H.telaio: 194,40 H.finita:

Trame/MT.: a telaio 1.200 Rientro: Contraz.tot: Peso/ml.teor: GG: Div: Finito: Armatura: 15000083

Disposizione Ordito: (0001) Disposizione Trama: (022114) **PASSATURA: 77CYO TOT. 64 FILI SU 15 LICCI**

1	A	A	1	143,28	1	A	x 2	A	2	11,73
1		1	1	143,28	1	C		B	3	598,29
					1	B	x 2	C	4	11,28
					1	C		9	621,30	
					1	B				
					9					



Cimose:

CODICE	DESCR.:	Passatura in Pettine	Rimettaggio
77.C19	30 F X P COME FONDO	4 FILI X DENTE	ULTIMI 4 LICCI SEGUENTE DA 1 A 4

ORDITO	A	B	C	D	E	F	G	H
CODICE	CATENA	COTOMAKO' NM.34 BCI						
0839	AA	GGG						

TRAMA	A	B	C	D	E	F	G	H
CATENA	VAR.COL.	COSPUN NE 30/1	SWIFFER NM 1.4	SPIRO 100				
AA	GGG	GREGGIO TP MNTF	GGG	ELGREGGIO				

