

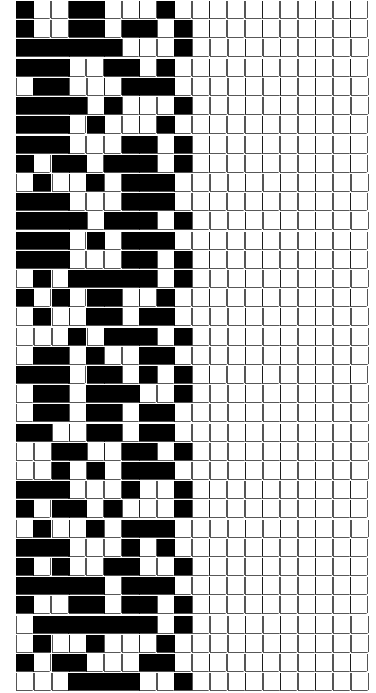
DISEGNATORE: DAVIDE/GIOVANNI    DESCR.: 18,5 FILI - STUOIA FIAMMATA COFLESSE    ARTICOLO/DISEGNO: 77.0626/A.000    DATA: 19-01-2024    STG: 77    DONNA/INDUSTRY

Fili Totali: 3.210    Fili Fondo: 3.150    Cimosse: 30 x Parte    Pettine: 92,50 / 2,00    H.telaio: 173,51    H.finita: 145

Trame/MT.: a telaio 1.550    Rientro:    Contraz.tot:    Peso/ml.teor:    GG:    Div:    Finito:    Armatura: 1000752

Disposizione Ordito: ( 0001 )    Disposizione Trama: ( 0315 )    **PASSATURA: 77DAF TOT. 48 FILI SU 10 LICCI**

1	A	A	1	181,24	1	A	A	2	134,34
1		1	181,24		1	B	B	1	133,42
					1	A	3	267,76	
					3				



**Cimosse:**

CODICE	DESCR.:	Passatura in Pettine	Rimettaggio
77.C18	30 F X P COME FONDO	2 FILI X DENTE	ULTIMI 4 LICCI SEGUENTE DA 1 A 4

ORDITO	A	B	C	D	E	F	G	H
CODICE	CATENA	COFIAMBIS NM 2/34 BC						
0851	AA	GGG						

TRAMA	A	B	C	D	E	F	G	H
CATENA	VAR.COL.	COTOFNAME' NM.1/15	COFLESSE NM 2/15 BC					
AA	GGG	GGG	GREGGIOBIS					

