

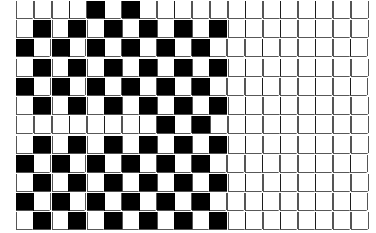
DISEGNATORE: DAVIDE/GIOVANNI DESCR.: 25 FILI - SPUGNA COTOCONDODUE ARTICOLO/DISEGNO: 77.0630/A.000 DATA: 23-01-2024 STG: 77 DONNA/INDUSTRY

Fili Totali: 4.860 Fili Fondo: 4.800 Cimose: 30 x Parte Pettine: 62,50 / 4,00 H.telaio: 194,40 H.finita: 135

Trame/MT.: a telaio 1.750 Rientro: Contraz.tot: Peso/ml.teor: GG: Div: Finito: Armatura: 12004737

Disposizione Ordito: ( 0001 ) Disposizione Trama: ( 0311 ) **PASSATURA: 77DAG TOT. 20 FILI SU 12 LICCI**

1	A	A	1	143,28	5	A	A	5	30,85
1		1	143,28		1	B	B	1	244,30
					6			6	275,15



**Cimose:**

CODICE	DESCR.:	Passatura in Pettine	Rimettaggio
77.C19	30 F X P COME FONDO	4 FILI X DENTE	ULTIMI 4 LICCI SEGUENTE DA 1 A 4

ORDITO	A	B	C	D	E	F	G	H
CODICE	CATENA	COTOMAKO' NM.34 BCI						
0855	AA	GGG						

TRAMA	A	B	C	D	E	F	G	H
CATENA	VAR.COL.	SPIRO 100	COTOCONDODUE NM 2					
AA	GGG	ELGREGGIO	GGGDUE					

