

DISEGNATORE: ALESSANDRO/GIOV DESCR.: 40 FILI LINOFINO

ARTICOLO/DISEGNO: 77.0643/P.000 DATA: 09-01-2024 STG: 77 DONNA/LUXURY

Fili Totali: 6.640 Fili Fondo: 6.504 Cimosse: 68 x Parte Pettine: 100,00 / 4,00 H.telaio: 166,00 H.finita:

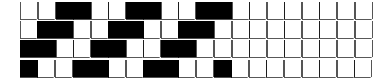
Trame/MT.: a telaio 3.500 Rientro: Contraz.tot: Peso/ml.teor: GG: Div: Finito: Armatura: 400

Disposizione Ordito: (0001)

Disposizione Trama: (0001)

PASSATURA: 77CBD SEGUENTE SU 8 LICCI

1 A 1 144,53 1 A 1 140,78
 1 1 144,53 1 1 140,78



Cimosse:

CODICE	DESCR.:	Passatura in Pettine	Rimettaggio
77.C11	68 F X P COME FONDO	4 FILI X DENTE	ULTIMI 4 LICCI SEGUENTE DA 1 A 4

ORDITO		A	B	C	D	E	F	G	H
CODICE	CATENA	LINOFINO NM 45							
0974	AA	GGG							

TRAMA		A	B	C	D	E	F	G	H
CATENA	VAR.COL.	LINOFINO NM 45							
AA	GGG	GGG							

NOTE ORDITURA: ORDITO DA IMBOZZIMARE C/O IMBOZZIMATURA STELLA ARTIGIANA
 NOTE TESSITURA: TESSERE CON 5 ROCHE IN MISCHIA-TRAMA
 NOTE ARTICOLO: 19/01 ANNULLATO ALE

NOTE FINISSAGGIO: ATT.NE ORDITO IMBOZZIMATO

