

DISEGNATORE: ALESSANDRO/GIOV DESCR.: 22 FILI - BATAVIA PXS X GUCCI

ARTICOLO/DISEGNO: 77.0668/P.000

DATA: 13-03-2024 STG: 77 DONNA/LUXURY

Fili Totali: 3.600 Fili Fondo: 3.528 Cimosse: 36 x Parte Pettine: 55,00 / 4,00 H.telaio: 163,64 H.finita:

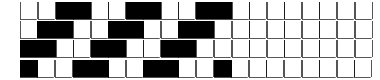
Trame/MT.: a telaio 2.000 Rientro: Contraz.tot: Peso/ml.teor: GG: Div: Finito: Armatura: 400

Disposizione Ordito: (0001)

Disposizione Trama: (0001)

PASSATURA: 77BVV SEGUENTE SU 12 LICCI

1 A 1 A 1 A A 1 235,20 1 235,20 1 A A 1 238,19 1 238,19



Cimosse:

CODICE	DESCR.:	Passatura in Pettine	Rimettaggio
77.C60	36 F X P COME FONDO	4 FILI X DENTE	ULTIMI 4 LICCI SEGUENTE DA 1 A 4

ORDITO		A	B	C	D	E	F	G	H
CODICE	CATENA	LIFEBIG NM 4/60 GRS							
1310	AA	GGGBIG							

TRAMA		A	B	C	D	E	F	G	H
CATENA	VAR.COL.	LIFEBIG NM 4/60 GRS							
AA	GGG	GGGBIG							

