

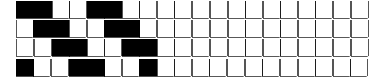
DISEGNATORE: ALESSANDRO/GIOV DESCR.: 29 FILI - BATAVIA X STAFF - DISQUARE ARTICOLO/DISEGNO: 77.0674/P.000 DATA: 22-03-2024 STG: 77 DONNA/LUXURY

Fili Totali: 4.464 Fili Fondo: 4.368 Cimose: 48 x Parte Pettine: 145,00 / 2,00 H.telaio: 153,93 H.finita: 130

Trame/MT.: a telaio 2.800 Rientro: Contraz.tot: Peso/ml.teor: GG: Div: Finito: Armatura: 8000072

Disposizione Ordito: ( 0001 ) Disposizione Trama: ( 0001 ) **PASSATURA: 77CVN SEGUENTE SU 8 LICCI**

1 A 1 A 1 A A 1 150,62 1 163,10  
 1 1 150,62 1 163,10



**Cimose:**

CODICE	DESCR.:	Passatura in Pettine	Rimettaggio
77.C15	48 F X P COME FONDO	2 FILI X DENTE	ULTIMI 4 LICCI SEGUENTE DA 1 A 4

ORDITO		A	B	C	D	E	F	G	H
CODICE	CATENA	COMP NM.30 BCI							
1389	AA	BIGREGGIO							

TRAMA		A	B	C	D	E	F	G	H
CATENA	VAR.COL.	COMP NM.30 BCI							
AA	GGG	BIGREGGIO							

**NOTE ORDITURA:** ATT.NE FILATO CREPE  
**NOTE TESSITURA:** FILATO CREPE - TESSERE CON 5 ROCHE IN MISCHIA TRAMA  
 Art.sinonimo 75.0745/P.400

**NOTE FINISSAGGIO:** DEVE AVERE MANO E ASPETTO DEL 0745/P STG. 75  
**NOTE ESCL.CLI:** STAFF INTERNATIONAL SPA - DSQUARED (008416)

