

Fili Totali: 1.680 Fili Fondo: 1.656 Cimose: 12 x Parte Pettine: 50,00 / 2,00 H.telaio: 168,00 H.finita: 145

Trame/MT.: a telaio 950 Rientro: Contraz.tot: Peso/ml.teor: GG: Div: Finito: Armatura: 16003781

Disposizione Ordito: (020960)

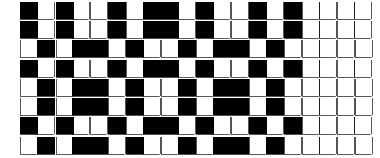
Disposizione Trama: (020959)

PASSATURA: 77CQT SEGUENTE SU 16 LICCI

4	A	A 18	44,09
1	F	B 4	43,58
1	A	C 11	26,95
1	B	D 1	20,70
1	A	E 1	27,60
4	C	F 1	15,33
1	G	G 3	34,50
1	A	H 1	10,89
1	B	40	223,64
2	A		
1	G		
2	A		
2	C		
1	H		
1	C		
4	A		
1	D		
1	A		
1	B		
1	A		
4	C		
1	E		
1	G		
1	B		
1	A		
40			

4	A
1	F
1	A
1	B
1	A
4	C
1	G
1	A
1	B
2	A
1	G
2	A
2	C
1	H
1	C
4	A
1	D
1	A
1	B
1	A
4	C
1	E
1	G
1	B
1	A
40	

A 18	39,31
B 4	45,75
C 11	24,02
D 1	21,73
E 1	28,98
F 1	16,10
G 3	36,22
H 1	11,44
40	223,55



Cimose:

CODICE	DESCR.:	Passatura in Pettine	Rimettaggio
77.C05	12 F X P COME FONDO	2 FILI X DENTE	ULTIMI 4 LICCI SEGUENTE DA 1 A 4

ORDITO	A	B	C	D	E	F	G	H	
CODICE	CATENA	PEGASUS NM 2/34 GRS	THEO NM 4 FSC	PEGASUS NM 2/34 GRS	COPANASTRO NM 2,1	CARROZZA NM 1,5	CANDY NM 2,7	GROSSO NM 4/15 BCI	THEO NM 4 FSC
0716	AA	AVORIO 80160 GRS	GREGGIO/G	AVORIO 80160 GRS	LATTE/GGG	GREGGIO	GREGGIO	BIANCONE	GREGGIO/G

TRAMA	A	B	C	D	E	F	G	H	
CATENA	VAR.COL.	COTTONLIFE NE 12/1 G	THEO NM 4 FSC	COTTONLIFE NE 12/1 G	COPANASTRO NM 2,1	CARROZZA NM 1,5	CANDY NM 2,7	GROSSO NM 4/15 BCI	THEO NM 4 FSC
AA	001	GREGGIO (80160 M&F)	GREGGIO/G	GREGGIO (80160 M&F)	LATTE/GGG	GREGGIO	GREGGIO	BIANCONE	GREGGIO/G

