

DISEGNATORE: FRANCO/GIOVANNI DESCR.: 8 FILI - OVER CHEKE CHANEL

ARTICOLO/DISEGNO: 77.0782/F.447 DATA: 30-08-2024 STG: 77 DONNA/LUXURY

Fili Totali: 1.272 Fili Fondo: 1.248 Cimose: 12 x Parte Pettine: 40,00 / 2,00 H.telaio: 159,00 H.finita: 140

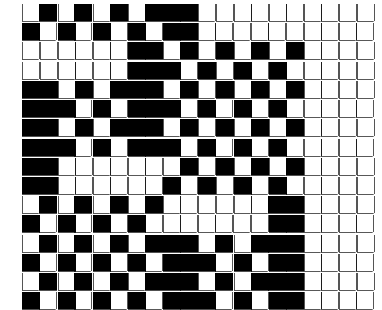
Trame/MT.: a telaio 850 Rientro: Contraz.tot: Peso/ml.teor: GG: Div: Finito: Armatura: 16003891

Disposizione Ordito: ( 021024 )

Disposizione Trama: ( 020944 )

PASSATURA: 77CBT SEGUENTE SU 16 LICCI

1	E	A	16	36,92	4	A	A	16	37,16
1	D	B	4	21,37	1	B	B	4	25,33
4	A	C	4	55,71	2	C	C	4	66,03
1	B	D	2	16,25	1	B	D	2	19,26
2	C	E	2	39,00	4	A	E	2	46,22
1	B	F	2	16,25	1	D	F	2	19,26
4	A	G	2	17,33	2	E	G	2	20,54
1	F		32	202,83	1	D	32	233,80	
2	G				4	A			
1	F				1	B			
4	A				2	C			
1	B				1	B			
2	C				4	A			
1	B				1	F			
4	A				2	G			
1	D				1	F			
1	E				32				
32									



**Cimose:**

CODICE	DESCR.:	Passatura in Pettine	Rimettaggio
77.C05	12 F X P COME FONDO	2 FILI X DENTE	ULTIMI 4 LICCI SEGUENTE DA 1 A 4

ORDITO	A	B	C	D	E	F	G	H
CODICE	CATENA	PEGASUS NM 2/34 GRS	COFLESSE NM 2/15 BC	DINAMICO NM 2,7	ACQUA NM 4,8 GRS	COPANASTRO NM 2,1	COTTONLIFE NE 12/4 G	COTOPANCO NM 4,1 B
0179	AA	AVORIO 80160 GRS	BIANCOBIS	ECRU' 621	BEIGE 3201	GOBI/CAMMELLO	LAGUNAFOUR GRS	MENTINA SC DY

TRAMA	A	B	C	D	E	F	G	H
CATENA	VAR.COL.	COTTONLIFE NE 12/1 G	COFLESSE NM 2/15 BC	DINAMICO NM 2,7	ACQUA NM 4,8 GRS	COPANASTRO NM 2,1	COTTONLIFE NE 12/4 G	COTOPANCO NM 4,1 B
AA	001	GREGGIO (80160 M&F)	BIANCOBIS	ECRU' 621	BEIGE 3201	GOBI/CAMMELLO	LAGUNAFOUR GRS	MENTINA SC DY

NOTE ORDITURA: ATT.NE: ORDIRE SEMPRE SU ORDITOIO SEZIONALE CON SPACCATURE. I FILI FANNO TRECCIA. FILIPPO  
NOTE ARTICOLO: VARIANTE UNICA

NOTE FINISSAGGIO: FINIRE COME ART. 0782/F STG. 75-73

Art.riportato originale 73.0782/F.447, 75.0782/F.447

