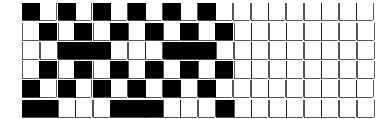


Fili Totali: 1.052 Fili Fondo: 1.020 Cimosse: 16 x Parte Pettine: 40,00 / 1,50 H.telaio: 174,00 H.finita: 140  
 Trame/MT.: a telaio 700 Rientro: Contraz.tot: Peso/ml.teor: GG: Div: Finito: Armatura: 12000357

Disposizione Ordito: ( 021042 ) Disposizione Trama: ( 021054 ) **PASSATURA: 77CSZ SEGUENTE SU 12 LICCI (DENTE LARGO, STRET**

1 B	A 12	70,10	1 C	A 12	90,93
2 A	B 3	47,22	2 A	B 3	61,25
1 C	C 1	43,59	1 B	C 1	56,54
2 A	D 1	43,59	2 A	D 1	56,54
1 B	E 1	43,59	1 D	E 1	56,54
2 A	<b>18</b>	<b>248,09</b>	2 A	<b>18</b>	<b>321,80</b>
1 D			1 B		
2 A			2 A		
1 B			1 E		
2 A			2 A		
1 E			1 B		
2 A			2 A		
<b>18</b>			<b>18</b>		



**Cimosse:**

CODICE	DESCR.:	Passatura in Pettine	Rimettaggio
77.C02	16 F X P COME FONDO	2 FILI X DENTE	ULTIMI 4 LICCI SEGUENTE DA 1 A 4

ORDITO	A	B	C	D	E	F	G	H
CODICE	CATENA	COTTONLIFE NE 12/2 G	GROSSO NM 4/15 BCI	NODONE NM 1,4	NODONE NM 1,4	NODONE NM 1,4		
0103	AA	BIGREGGIO GRS	GREGGIONE	CONTRASTO	CONTRASTO	CONTRASTO		
0104	AB	BIMALVA GRS	IRISONE	MALVA	MALVA	MALVA		
0105	AC	BIGREGGIO GRS	GREGGIONE	GREGGIO 1/8 B.CO	GREGGIO 1/8 B.CO	GREGGIO 1/8 B.CO		
0106	AD	BICALCE GRS	CASSIONE	MASTICE	MASTICE	MASTICE		
0107	AE	BIWAFER GRS	SANDONE	CORALLO	CORALLO	CORALLO		
0108	AF	BINERALL GRS	NERO	CONTRASTO	CONTRASTO	CONTRASTO		
1429	AG	BINERALL GRS	NERO	NERO	NERO	NERO		

TRAMA	A	B	C	D	E	F	G	H
CATENA	VAR.COL.	COTTONLIFE NE 12/2 G	GROSSO NM 4/15 BCI	NODONE NM 1,4	NODONE NM 1,4	NODONE NM 1,4		
AA	001	BIGREGGIO GRS	GREGGIONE	CONTRASTO	CONTRASTO	CONTRASTO		
AB	002	BIMALVA GRS	IRISONE	MALVA	MALVA	MALVA		
AC	003	BIGREGGIO GRS	GREGGIONE	GREGGIO 1/8 B.CO	GREGGIO 1/8 B.CO	GREGGIO 1/8 B.CO		
AD	004	BICALCE GRS	CASSIONE	MASTICE	MASTICE	MASTICE		
AE	005	BIWAFER GRS	SANDONE	CORALLO	CORALLO	CORALLO		
AF	006	BINERALL GRS	NERO	CONTRASTO	CONTRASTO	CONTRASTO		
AG	007	BINERALL GRS	NERO	NERO	NERO	NERO		

**NOTE ORDITURA:** FARE ATTENZIONE ALLA PASSATURA IN PETTINE 1 DT A 1 FILO (GROSSO), 1 DT A 2 FILI (FINI) USARE PETTINE DIFFERENZIATO 20/40  
**NOTE TESSITURA:** FARE ATTENZIONE ALLA PASSATURA IN PETTINE 1 DT A 1 FILO (GROSSO), 1 DT A 2 FILI (FINI) USARE PETTINE DIFFERENZIATO 20/40

**NOTE FINISSAGGIO:** FINIRE COME ART. 0861/F STG. 75-73  
**NOTE ESCL.CLI:** 007 - INDUSTRIES SPA (004344)  
 Art.riportato originale 73.0861/F.523, 75.0861/F.523

