

DISEGNATORE: FRANCO/GIOVANNI DESCR.: 13,5 FILI - PIE DE POULE CHANEL

ARTICOLO/DISEGNO: 77.0865/F.526

DATA: 28-11-2023 STG: 77 DONNA/VINTAGE

Fili Totali: 2.288 Fili Fondo: 2.256 Cimose: 16 x Parte Pettine: 45,00 / 3,00 H.telaio: 169,48 H.finita: 145

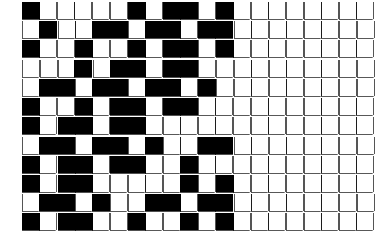
Trame/MT.: a telaio 1.300 Rientro: Contraz.tot: Peso/ml.teor: GG: Div: Finito: Armatura: 12004465

Disposizione Ordito: (021051)

Disposizione Trama: (021050)

PASSATURA: 77ASJ SEGUENTE SU 12 LICCI

2	A	x 2	A	16	12,51	2	A	x 4	A	16	11,84
1	B		B	4	39,17	1	B		B	4	41,64
2	A		C	4	40,00	2	A		C	4	42,52
1	C		D	8	6,26	1	C		D	8	5,92
2	D	x 2	E	2	47,00	2	D	x 2	E	2	49,96
1	E		F	2	12,53	1	E		F	2	13,32
2	D		G	8	6,26	2	D		G	8	5,92
1	F		H	4	41,78	1	F		H	4	44,41
2	G	x 4		48	205,51	2	G	x 4		48	215,53
1	H					1	H				
2	A	x 2				48					
1	B										
2	A										
1	C										
48											



Cimose:

CODICE	DESCR.:	Passatura in Pettine	Rimettaggio
77.C40	16 F X P NE 40/2 COPAKI COL. VARI	3 FILI X DENTE	ULTIMI 4 LICCI SEGUENTE DA 1 A 4

ORDITO	A	B	C	D	E	F	G	H	
CODICE	CATENA	MAKODUE NE 70/2 BCI	ACQUA NM 4,8 GRS	COTOCONDO NM 5 BCI	MAKODUE NE 70/2 BCI	COPANASTRO NM 2,1	LUX NM 7,2	MAKODUE NE 70/2 BCI	COTOPANCO NM 4,1 B
0711	AA	BIMERINGA	ECRU' 3200	CREMA/GGG	BIGERANIO	FLORENZIA/CARDINAL	ROSSO 5	BIHAWAII	MENTINA SC DY

TRAMA	A	B	C	D	E	F	G	H	
CATENA	VAR.COL.	COMPACT NE 40/1 BCI	ACQUA NM 4,8 GRS	COTOCONDO NM 5 BCI	COMPACT NE 40/1 BCI	COPANASTRO NM 2,1	LUX NM 7,2	COMPACT NE 40/1 BCI	COTOPANCO NM 4,1 B
AA	001	YOGURT CH DY / FLB 7	ECRU' 3200	CREMA/GGG	FIORE FLB 4138	FLORENZIA/CARDINAL	ROSSO 5	DALILA FLB 5318	MENTINA SC DY

NOTE ARTICOLO: VARIANTE UNICA

NOTE FINISSAGGIO: FINIRE COME ART. 0865/F STG. 75-73

Art.riportato originale 73.0865/F.526, 75.0865/F.526

