

DISEGNATORE: ALESSANDRO/GIOV DESCR.: 19,5 FILI - MOULINE' UNITO

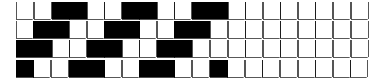
ARTICOLO/DISEGNO: 77.0882/P.301 DATA: 13-06-2024 STG: 77 DONNA/LUXURY

Fili Totali: 3.012 Fili Fondo: 2.964 Cimosse: 24 x Parte Pettine: 65,00 / 3,00 H.telaio: 154,46 H.finita: 145

Trame/MT.: a telaio 1.150 Rientro: Contraz.tot: Peso/ml.teor: GG: Div: Finito: Armatura: 400

Disposizione Ordito: ( 0001 ) Disposizione Trama: ( 0001 ) **PASSATURA: 77AKK SEGUENTE SU 12 LICCI**

1 A 1 406,03 1 A 1 266,96  
 1 1 406,03 1 1 266,96



**Cimosse:**

CODICE	DESCR.:	Passatura in Pettine	Rimettaggio
77.C04	24 F X P COME FONDO	3 FILI X DENTE	ULTIMI 4 LICCI SEGUENTE DA 1 A 4

ORDITO	A	B	C	D	E	F	G	H
CODICE	CATENA	COFLESSE NM 2/15 BC						
1604	AA	GGG/NEUTRO						
1605	AB	PANNA/SABBIA						
1606	AC	GGG/NERONE						
1607	AD	BIANCO/GOBI						
1608	AE	GGG/TAVELLA						
1609	AF	GGG/LIMONE						
1610	AG	GGG/ERBA						
1611	AH	GGG/ANTICO						

TRAMA	A	B	C	D	E	F	G	H
CATENA	VAR.COL.	COFLESSE NM 2/15 BC						
AA	001	GGG/NEUTRO						
AB	002	PANNA/SABBIA						
AC	003	GGG/NERONE						
AD	004	BIANCO/GOBI						
AE	005	GGG/TAVELLA						
AF	006	GGG/LIMONE						
AG	007	GGG/ERBA						
AH	008	GGG/ANTICO						

**NOTE TESSITURA:** TESSERE CON 5 ROCHE IN MISCHIA-TRAMA - PER REFERENZA VEDI ART. 76.0882/P.301  
**NOTE ARTICOLO:** ART. RIPORTATO DA STG. 76-75 x(005284)

**NOTE FINISSAGGIO:** FINIRE COME ART. 0882/P STG. 76-75-74-73

**Art.riportato originale** 75.0882/P.301, 76.0882/P.301

