

Fili Totali: 4.860 Fili Fondo: 4.800 Cimosse: 30 x Parte Pettine: 72,50 / 4,00 H.telaio: 167,59 H.finita: 150

Trame/MT.: a telaio 2.400 Rientro: Contraz.tot: Peso/ml.teor: GG: Div: Finito: Armatura: 400

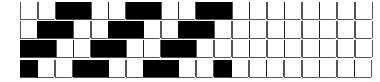
Disposizione Ordito: (014865)

Disposizione Trama: (014865)

PASSATURA: 77CVK SEGUENTE SU 8 LICCI

1	A	A	28	109,80	1	A
1	B	B	20	57,97	1	B
3	A		48	167,77	3	A
1	B				1	B
2	A				2	A
2	B				2	B
3	A				3	A
1	B				1	B
1	A				1	A
1	B				1	B
1	A				1	A
1	B				1	B
2	A				2	A
2	B				2	B
1	A				1	A
1	B				1	B
3	A				3	A
2	B				2	B
1	A				1	A
1	B				1	B
2	A				2	A
1	B				1	B
2	A				2	A
1	B				1	B
3	A				3	A
2	B				2	B
2	A				2	A
1	B				1	B
1	A				1	A
2	B				2	B
48					48	

A	28	128,46
B	20	52,92
	48	181,38



Cimosse:

CODICE	DESCR.:	Passatura in Pettine	Rimettaggio
77.C29	30 F X P NE 24/2 COES COL. VARI	4 FILI X DENTE	ULTIMI 4 LICCI SEGUENTE DA 1 A 4

ORDITO	A	B	C	D	E	F	G	H
CODICE	CATENA	LINO 1/26	FRIZZANTE NM 35					
0294	AA	ALBICOCCA DY CH	ANTICO 2133					
0295	AB	CREMA DY CH	PLATINO 2102					
0296	AC	YOGURT CH DY Y002R	SABBIA 2039					
0297	AD	NERONE (UNITO) DY	STAGNO 2132					
0298	AE	AFRICA SC DY	COTTO 2134					
0299	AF	AMBRA MDSC DY	ORO 2078					
1228	AG	BETULLINO DY CH Y03	PLATINO 2102					

TRAMA	A	B	C	D	E	F	G	H
CATENA	VAR.COL.	COTTONLIFE NE 12/1 G	FRIZZANTE NM 35					
AA	001	MAIALE 32244 (A19)	ANTICO 2133					
AB	002	GREGGIO (80160 M&F)	PLATINO 2102					
AC	003	WAFER 12363 (A106)	SABBIA 2039					
AD	004	NERALL 48171/25	STAGNO 2132					
AE	005	FULVO 14297/A820	COTTO 2134					
AF	006	NESPOLA 14296/A216	ORO 2078					

NOTE TESSITURA: TESSERE CON 3 ROCCHES PER FILATO DI TRAMA - X TESSITURA JACQUARD PASS. BEF USARE FILE: "ARM-400-BEF.JC5"
NOTE ARTICOLO: 14%CO BCI

NOTE FINISSAGGIO: FINIRE COME ART. 0962/A STG. 75
NOTE ESCL.CLI: 007 - MAX MARA SRL (005521)

Art.riportato originale 75.0962/A.227

DISEGNATORE: DAVIDE/GIOVANNI DESCR.: 29 FILI - RACLATO LINO FRIZZANTE COTTONLIFE ARTICOLO/DISEGNO: **77.0962/A.227** DATA: 30-08-2024 STG: **77** DONNA/INDUSTRY

AG	007	CALCE 81130 (A8)	PLATINO 2102						
----	-----	------------------	--------------	--	--	--	--	--	--

