

DISEGNATORE: ALESSANDRO/GIOV DESCR.: 25 FILI - TWILL BOTTONATO - UNITO

ARTICOLO/DISEGNO: 77.1014/P.217

DATA: 09-11-2023

STG: 77 UOMO/SPORTSWEAR

Fili Totali: 4.064 Fili Fondo: 3.984 Cimose: 40 x Parte Pettine: 62,50 / 4,00 H.telaio: 162,56 H.finita: 145

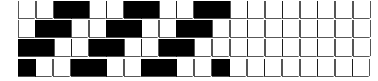
Trame/MT.: a telaio 2.400 Rientro: Contraz.tot: Peso/ml.teor: GG: Div: Finito: Armatura: 400

Disposizione Ordito: (0001)

Disposizione Trama: (0001)

PASSATURA: 77CWT SEGUENTE SU 8 LICCI

1 A 1 195,29 1 A 1 208,89



Cimose:

CODICE	DESCR.:	Passatura in Pettine	Rimettaggio
77.C39	40 F X P COME FONDO	4 FILI X DENTE	ULTIMI 4 LICCI SEGUENTE DA 1 A 4

ORDITO	A	B	C	D	E	F	G	H
CODICE	CATENA	BIKOS NE 24/2 BCI						
0430	AA	BIYOGURT						
0431	AB	BIARDESIA						
0432	AC	BINERO						
0433	AD	BINAVY						
0434	AE	BIATLANTIS						
0435	AF	BIESERCITO						
0436	AG	BIKAKI						
0437	AH	BISACCO						
0438	AI	BICREMA						
0439	AJ	BITUBERO						
0440	AK	BISAVANA						
0441	AL	BIMARCIO						
0442	AM	BIROSA						
0443	AN	BIFANGO						
0444	AO	BITEGOLA						
0445	AP	BIMANDARINO						
0446	AQ	BIELETTRICO						
0447	AR	BILEMON						
0448	AS	BIANTRACITE						
0449	AT	BIGREGGIO						
0450	AU	BIJUICE						
0451	AV	BIPANIERE						
0452	AW	BIAVORIO						

NOTE TESSITURA: TESSERE CON 5 ROCCHIE IN MISCHIA-TRAMA Art.sinonimo 73.1525/F.217

NOTE FINISSAGGIO: FINIRE COME ART. 1014/P STG. 75

Art.riportato originale 75.1014/P.217

TRAMA	A	B	C	D	E	F	G	H
CATENA	VAR.COL.	BIKOS NE 24/2 BCI						
AA	001	BICREMA						
AB	002	BIARDESIA						
AC	003	BINERO						
AD	004	BINAVY						
AE	005	BIATLANTIS						
AF	006	BIESERCITO						
AG	007	BIKAKI						
AH	008	BISACCO						
AI	009	BICREMA						
AJ	010	BITUBERO						
AK	011	BISAVANA						
AL	012	BIMARCIO						
AM	013	BIROSA						
AN	014	BIFANGO						
AO	015	BITEGOLA						
AP	016	BIMANDARINO						
AQ	017	BIELETTRICO						
AA	018	BIYOGURT						
AR	019	BILEMON						
AS	020	BIANTRACITE						
AT	021	BIGREGGIO						
AU	022	BIJUICE						
AV	023	BIPANIERE						
AW	024	BIAVORIO						

