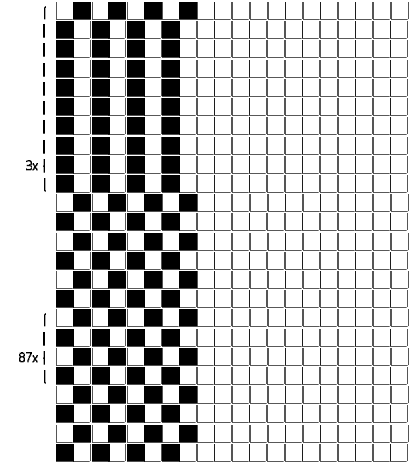


Fili Totali: 1.008 Fili Fondo: 984 Cimose: 12 x Parte Pettine: 30,00 / 2,00 H.telaio: 168,00 H.finita: 140

Trame/M.T.: a telaio 518 **FRANGIA** Rientro: Contraz.tot: Peso/ml.teor: GG: Div: Finito: Armatura: 80003190

Disposizione Ordito: (021702) Disposizione Trama: (021696) **PASSATURA: 77CWP SEGUENTE SU 8 LICCI**

2	B	A 14	107,63	FR 4	D	A 155	94,67
2	A	B 14	107,63	1	A x 10	B 151	92,23
1	C	C 4	26,17	1	C	C 44	22,87
2	A			2	A	D 8	0,16
1	C	32	241,43	1	C	E 30	
1	A			2	A	388	209,93
3	B			3	B		
1	A			2	A		
1	C			5	B		
2	A			2	A		
1	C			3	B		
2	A			2	A		
3	B			1	C		
2	A			2	A		
5	B			1	C		
2	A			1	A		
1	B			3	B		
32				1	A		
				1	C		
				2	A		
				1	C		
				2	A		
				3	B		
				2	A		
				5	B		
				2	A		
				3	B		
				2	A		
				1	C		
				2	A		
				1	C		
				2	A		
				FR 4	D		
				30	E		
				388			



Cimose:

CODICE	DESCR.:	Passatura in Pettine	Rimettaggio
77.C42	12 F X P COME FONDO	2 FILI X DENTE	IN PASSATURA A CORDA CONTRARIA

ORDITO	A	B	C	D	E	F	G	H
CODICE	CATENA	TUBINO NM 4 BCI	TUBINO NM 4 BCI	COTOCONDO NM 5 BCI				
0453	AA	YOGURT	FICUS	CREMA/GGG				

TRAMA	A	B	C	D	E	F	G	H
CATENA	VAR.COL.	TUBINO NM 4 BCI	TUBINO NM 4 BCI	COTOCONDO NM 5 BCI	TESTU NM.128			
AA	001	YOGURT	FICUS	CREMA/GGG	GGG GF			

NOTE TESSITURA: ATT.NE FRANGE + FERMO REGOLATORE - COLPI A TEL. 550 - TESSERE AD INIZIO E FINE PEZZA CM. 30 DI FONDO PER MATRICOLE /CUCITURE
NOTE ARTICOLO: BALZA CM 62+5 - 77.1019/A.309 VERSIONE UNITA SENZA FRANGIA - 77.1020/A.310 VERSIONE TIPETTI CON FRANGIA

NOTE FINISSAGGIO: ATT.NE FRANGE - FINIRE COME ART. 1021/A STG. 75

