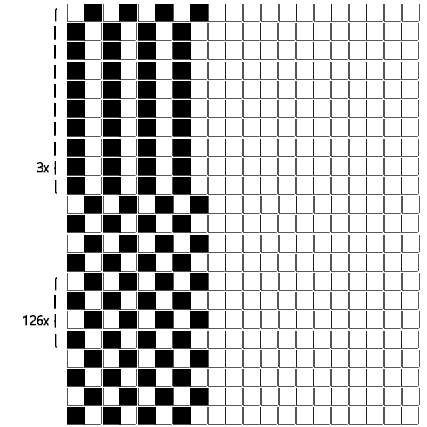


Fili Totali: 1.280 Fili Fondo: 1.248 Cimose: 16 x Parte Pettine: 40,00 / 2,00 H.telaio: 160,00 H.finita: 140

Trame/M.T.: a telaio 671 **FRANGIA** Rientro: Contraz.tot: Peso/ml.teor: GG: Div: Finito: Armatura: 80003233

Disposizione Ordito: (021631) Disposizione Trama: (021728) **PASSATURA: 77CPY SALTUARIO SU 8 LICCI**

1	A	A	23	109,06	4	E			A	207	95,42
1	D	B	17	80,61	2	A	x 9		B	153	70,53
1	B	C	8	37,93	2	B			C	72	33,19
2	A	D	8	11,50	1	A			D	72	10,06
1	B		56	239,10	1	D			E	8	0,14
1	A				2	A			F	30	
1	D				2	B			542	209,34	
2	A				1	A					
2	B				1	D					
1	A				1	A	x 2				
1	D				1	B					
2	A				1	D					
2	B				1	A					
1	A				2	B					
1	D				2	A					
1	A	x 2			1	D					
1	B				1	A					
1	D				1	B					
2	B				FR 8	C					
2	A				1	A					
1	D				2	B					
1	A				1	A					
1	B				1	D					
8	C				1	B					
1	A				2	A					
2	B				1	B					
1	A				1	A					
1	D				1	D					
1	B				1	A	x 2				
1	A				1	B					
2	A				1	A					
1	B				1	D					
1	A				1	B					
1	D				2	A					
1	A	x 2			1	B					
1	B				1	A					
56					1	D					
					FR 4	E					
					30	F					
					542						



Cimose:

CODICE	DESCR.:	Passatura in Pettine	Rimettaggio
77.C02	16 F X P COME FONDO	2 FILI X DENTE	ULTIMI 4 LICCI SEGUENTE DA 1 A 4

ORDITO	A	B	C	D	E	F	G	H
CODICE	CATENA	COTOCONDO NM 5 BCI	COTOCONDO NM 5 BCI	COTOCONDO NM 5 BCI	LUMIA NM 15			
0416	AA	CFFLTT/GGG	GGG/GGG	CIMICE/NERO	ORO 540			

TRAMA	A	B	C	D	E	F	G	H
CATENA	VAR.COL.	COTOCONDO NM 5 BCI	COTOCONDO NM 5 BCI	COTOCONDO NM 5 BCI	LUMIA NM 15	TESTU NM.128		
AA	001	CFFLTT/GGG	GGG/GGG	CIMICE/NERO	ORO 540	GGG GF		

NOTE TESSITURA: ATT.NE FRANGE + FERMO REGOLATORE - COLPI A TEL. 700 - TESSERE AD INIZIO E FINE PEZZA CM. 30 DI FONDO PER MATRICOLE /CUCITURE

NOTE ARTICOLO: 77.1022/A.402 VERSIONE UNITA SENZA FRANGIA - 77.1023/A.403 VERSIONE TIPETTI CON FRANGIA

NOTE FINISSAGGIO:

ATT.NE FRANGE - BALZA CM 74 - FINIRE COME ART. 1024/A STG. 75

Art.riportato originale

75.1022/A.402, 75.1023/A.403, 75.1024/A.404, 77.1022/A.402, 77.1023/A.403

