

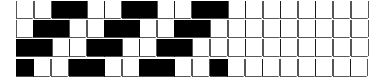
DISEGNATORE: ALESSANDRO/GIOV DESCR.: 40 FILI - SETA MOULINE' X LORO PIANA ARTICOLO/DISEGNO: 77.1070/P.703 DATA: 25-01-2024 STG: 77 DONNA/LUXURY

Fili Totali: 6.216 Fili Fondo: 6.096 Cimosse: 60 x Parte Pettine: 100,00 / 4,00 H.telaio: 155,40 H.finita: 145

Trame/MT.: a telaio 2.350 Rientro: Contraz.tot: Peso/ml.teor: GG: Div: Finito: Armatura: 400

Disposizione Ordito: (0001) Disposizione Trama: (0001) **PASSATURA: 77CYT SEGUENTE SU 8 LICCI**

1 A 1 243,84 1 A 1 160,18
 1 1 243,84 1 1 160,18



Cimosse:

CODICE	DESCR.:	Passatura in Pettine	Rimettaggio
77.C67	60 F X P COME FONDO	4 FILI X DENTE	IN PASSATURA A CORDA CONTRARIA

ORDITO	A	B	C	D	E	F	G	H
CODICE	CATENA	SETAFOUR NM 4/121						
1006	AA	CREMA/TRONCO SF00						
1007	AB	TRONCO/CESTO SF003						

TRAMA	A	B	C	D	E	F	G	H
CATENA	VAR.COL.	SETAFOUR NM 4/121						
AA	030	NEROFOUR HS10						
AB	031	NEROFOUR HS10						

NOTE ORDITURA: ORDIRE CON UNICA PARTITA DI FILATO
 NOTE TESSITURA: TESSERE CON 5 ROCHE IN MISCHIA-TRAMA

NOTE FINISSAGGIO: FINIRE COME ART. 1070/P STG. 75 IN H. 145
 NOTE ESCL.CLI: LORO PIANA SPA * (005191)

