

DISEGNATORE: ALESSANDRO/GIOV DESCR.: 10 FILI - RETE

ARTICOLO/DISEGNO: 77.1079/P.385 DATA: 10-11-2023 STG: 77 DONNA/LUXURY

Fili Totali: 1.560 Fili Fondo: 1.536 Cimose: 12 x Parte Pettine: 50,00 / 2,00 H.telaio: 156,00 H.finita: 135

Trame/MT.: a telaio 1.100 Rientro: Contraz.tot: Peso/ml.teor: GG: Div: Finito: Armatura: 80003194

Disposizione Ordito: (021760)

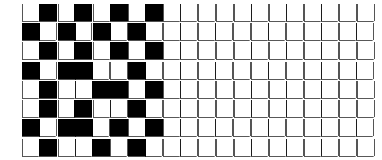
Disposizione Trama: (021733)

PASSATURA: 77AQU SEGUENTE SU 8 LICCI

1	A	x 3	A	8	20,08
1	B		B	8	39,90
1	D		C	12	12,03
1	B		D	4	76,80
1	A		E	2	5,02
3	C		F	2	9,97
1	E		G	3	3,01
1	F		H	1	19,20
1	H			40	186,01
1	F				
1	E				
3	G				
1	A				
1	B				
1	D				
1	B				
1	A				
3	C				
40					

1	A	x 5	1	A	x 5
1	B		1	B	
1	D		1	D	
1	B		1	B	
1	A		1	A	
3	C		3	C	
1	E		1	E	
1	F		1	F	
1	H		1	H	
1	F		1	F	
1	E		1	E	
3	G		3	G	
48					

A	10	25,61
B	10	50,89
C	15	15,35
D	5	97,97
E	2	5,12
F	2	10,18
G	3	3,07
H	1	19,59
48		227,78



Cimose:

CODICE	DESCR.:	Passatura in Pettine	Rimettaggio
77.C05	12 F X P COME FONDO	2 FILI X DENTE	ULTIMI 4 LICCI SEGUENTE DA 1 A 4

ORDITO	A	B	C	D	E	F	G	H	
CODICE	CATENA	COPESE NE 40/4 BCI	COPAFOUR NE 40/8 BC	SOLVRORG NM 4/160 S	RIBOLLABIS NM 2	COPESE NE 40/4 BCI	COPAFOUR NE 40/8 BC	SOLVRORG NM 4/160 S	RIBOLLABIS NM 2
0473	AA	DOSOLE BCI	SOLEFOUR	GGG	YELLOWBIS	DOLATTE BCI	LATTEFOUR	GGG	BIANCOBIS

TRAMA	A	B	C	D	E	F	G	H	
CATENA	VAR.COL.	COPESE NE 40/4 BCI	COPAFOUR NE 40/8 BC	SOLVRORG NM 4/160 S	RIBOLLABIS NM 2	COPESE NE 40/4 BCI	COPAFOUR NE 40/8 BC	SOLVRORG NM 4/160 S	RIBOLLABIS NM 2
AA	001	DOSOLE BCI	SOLEFOUR	GGG	YELLOWBIS	DOLATTE BCI	LATTEFOUR	GGG	BIANCOBIS

