

Fili Totali: 1.008 Fili Fondo: 984 Cimose: 12 x Parte Pettine: 30,00 / 2,00 H.telaio: 168,00 H.finita:

Trame/MT.: a telaio 515 **FRANGIA** Rientro: Contraz.tot: Peso/ml.teor: GG: Div: Finito: Armatura: 80003174

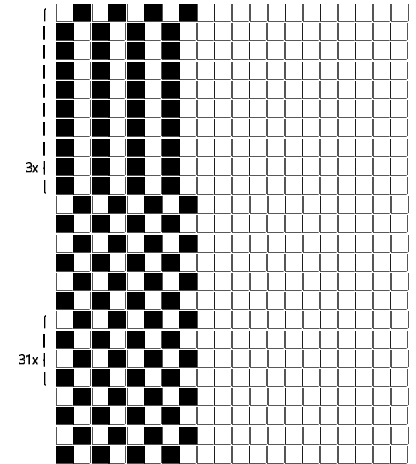
Disposizione Ordito: (021618)

Disposizione Trama: (021619)

PASSATURA: 77CWP SEGUENTE SU 8 LICCI

1	A	A	12	64,74	FR	4	E	2	D	
2	B	B	12	47,31	1	A	x 2	2	C	
1	A	C	12	64,74	1	B		1	D	
2	B	D	12	47,31	2	A		1	C	
1	C		48	224,10	1	B		2	D	
2	D				2	A		1	A	
1	C				2	B		1	B	
1	D				1	A		2	A	
2	C				2	B		1	B	
1	D				1	C		2	A	
2	C				2	D		2	B	
2	D				1	C		1	A	
1	A				1	D		2	B	
1	B				2	C		1	C	
2	A				1	D		2	D	
2	B				2	C		1	C	
1	A				2	D		1	D	
1	B				1	A		2	C	
1	A				1	B		1	D	
2	B				2	A		2	C	
1	A				2	B		2	D	
1	C				1	A		1	A	
1	D				1	B		1	B	
2	C				1	A		2	A	
2	D				2	B		2	B	
2	C				1	A		FR	4	E
1	D				1	C		30	F	
1	C				1	D		164		
2	D				2	C				
1	A									
1	B									
2	A									
1	B									
1	A									
48										

A	33	49,91
B	33	36,47
C	30	45,37
D	30	33,15
E	8	0,38
F	30	
	164	165,28



Cimose:

CODICE	DESCR.:	Passatura in Pettine	Rimettaggio
77.C42	12 F X P COME FONDO	2 FILI X DENTE	IN PASSATURA A CORDA CONTRARIA

ORDITO	A	B	C	D	E	F	G	H
CODICE	CATENA	THEO NM 4 FSC	LIMONATA NM 5 GRS	THEO NM 4 FSC	LIMONATA NM 5 GRS			
0408	AA	SAFARI/G 36	PECORA (= AL GREGGI)	NERO/N 5	NERALL GRS			

TRAMA	A	B	C	D	E	F	G	H
CATENA	VAR.COL.	THEO NM 4 FSC	LIMONATA NM 5 GRS	THEO NM 4 FSC	LIMONATA NM 5 GRS	TESTU NM.128		
AA	001	SAFARI/G 36	PECORA (= AL GREGGI)	NERO/N 5	NERALL GRS	GGG GF		

