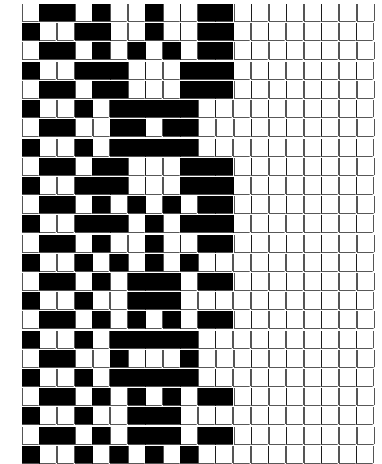


Fili Totali: 2.016 Fili Fondo: 1.968 Cimosse: 24 x Parte Pettine: 40,00 / 3,00 DOPPIO H.telaio: 167,00 H.finita: 140

Trame/MT.: a telaio 1.000 Rientro: Contraz.tot: Peso/ml.teor: GG: Div: Finito: Armatura: 12004692

Disposizione Ordito: ( 021642 ) Disposizione Trama: ( 021641 ) **PASSATURA: 77CWV TOT. 24 FILI SU 12 LICCI SALTUARIO**

1 C	2 B	A 5	25,63	2 A	1 B	A 64	125,09
2 B	1 E	B 64	39,16	1 B	2 A	B 11	48,50
1 A	2 B	C 11	30,89	2 A	1 B	C 13	33,76
2 B	1 C	D 7	33,37	1 C	2 A	D 8	32,27
1 C	2 B	E 9	39,26	2 A	1 C	96	239,62
2 B	1 D	96	168,31	1 D	2 A		
1 E	2 B			2 A	1 C		
2 B	1 E			1 B	2 A		
1 A	2 B			2 A	1 D		
2 B	1 D			1 C	2 A		
1 E	2 B			2 A	1 B		
2 B	1 E			1 C	2 A		
1 C	2 B			2 A	1 C		
2 B	1 C			1 B	2 A		
1 C	2 B			2 A	1 B		
2 B	1 A			1 D	2 A		
1 D	2 B			2 A	1 B		
2 B	1 E			1 C	2 A		
1 A	2 B			2 A	1 D		
2 B	1 C			1 B	2 A		
1 E	2 B			2 A	1 C		
2 B	1 D			1 C	2 A		
1 C	2 B			2 A	1 C		
2 B	1 D			1 C	2 A		
1 D	2 B			2 A	1 D		
2 B	1 C			1 B	2 A		
1 C	2 B			2 A	1 B		
2 B	1 E			1 D	2 A		
1 C	2 B			2 A	1 C		
2 B	1 D			1 C	2 A		
1 E	2 B			2 A	1 D		
2 B	1 C			1 C	2 A		
1 B	2 B			2 A	1 D		
2 A	96			1 D	2 A		
1 A				2 A	96		



**Cimosse:**

CODICE	DESCR.:	Passatura in Pettine	Rimettaggio
77.C14	24 F X P COME FONDO	4 FILI X DENTE	ULTIMI 4 LICCI SEGUENTE DA 1 A 4

ORDITO	A	B	C	D	E	F	G	H
CODICE	CATENA	TUBINO NM 4 BCI	COTOMAKO' NM.34 BCI	COFLESSE NM 2/15 BC	MALDESTRO NM 4,3 G	RICCARDO NM 4.7		
0079	AA	AVORIO	GGG	GREGGIJOBIS	ECRU' 1015 GRS	NERO 1		

TRAMA	A	B	C	D	E	F	G	H
CATENA	VAR.COL.	COTTONLIFE NE 12/2 G	MALDESTRO NM 4,3 G	COFLESSE NM 2/15 BC	RICCARDO NM 4.7			
AA	001	BINERALL GRS	NERO 1016 GRS	GGG/NERONE	NERO 1			

