

DISEGNATORE: FRANCO/GIOVANNI DESCR.: 12 FILI - CHANEL TINTO PEZZA

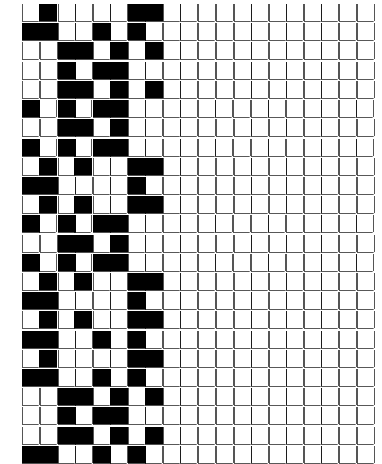
ARTICOLO/DISEGNO: 77.1138/F.467 DATA: 19-02-2024 STG: 77 DONNA/LUXURY

Fili Totali: 2.132 Fili Fondo: 2.100 Cimosse: 16 x Parte Pettine: 30,00 / 4,00 H.telaio: 177,67 H.finita: 145

Trame/MT.: a telaio 1.000 Rientro: Contraz.tot: Peso/ml.teor: GG: Div: Finito: Armatura: 80003125

Disposizione Ordito: (6834) Disposizione Trama: (6834) **PASSATURA: 77CWM TOT. 24 FILI SU 8 LICCI**

2	A	A	8	71,98	2	A	A	8	66,04
1	B	B	1	37,23	1	B	B	1	34,16
2	A	C	2	87,50	2	A	C	2	80,28
1	C	D	1	87,50	1	C	D	1	80,28
2	A				2	A		12	260,76
1	D		12	284,21	1	D			
2	A				2	A			
1	C				1	C			
12					12				



Cimosse:

CODICE	DESCR.:	Passatura in Pettine	Rimettaggio
77.C32	16 F X P COME FONDO	4 FILI X DENTE	ULTIMI 4 LICCI SEGUENTE DA 1 A 4

ORDITO	A	B	C	D	E	F	G	H
CODICE	CATENA	CO.OES NE 24/2 BCI	BIVELo NM 2/10	TUBINO NM 4 BCI	COPANASTRO NM 2,1			
0369	AA	GREGGIOS	BIGREGGIO	GGG	PURGATO/GGG X T.PE			
1197	AB	BARBIES	BIVINO	ARTERIA	ANEMONE/ROSA			

TRAMA	A	B	C	D	E	F	G	H
CATENA	VAR.COL.	CO.OES NE 24/2 BCI	BIVELo NM 2/10	TUBINO NM 4 BCI	COPANASTRO NM 2,1			
AA	001	GREGGIOS	BIGREGGIO	GGG	PURGATO/GGG X T.PE			
AB	002	BARBIES	BIVINO	ARTERIA	ANEMONE/ROSA			

NOTE ORDITURA: ANNODARE A MANO IL COPANASTRO

NOTE FINISSAGGIO:
NOTE ESCL.CLI:
Art.riportato originale

FINIRE COME ART. 1138/F STG. 75
002 - PORTS INTERNATIONAL MARKETING (006850)
75.1138/F.467

DISEGNATORE: FRANCO/GIOVANNI DESCR.: 12 FILI - CHANEL TINTO PEZZA

ARTICOLO/DISEGNO: 77.1138/F.467 DATA: 19-02-2024 STG: 77 DONNA/LUXURY

PASSATURA: 77CWM TOT. 24 FILI SU 8 LICCI

	1	2	3	4	5	6	7	8	9	10	11	12	13	14	15	16	17	18	19	20	21	22	23	24
20																								
19																								
18																								
17																								
16																								
15																								
14																								
13																								
12																								
11																								
10																								
9																								
8												8	8				8	8						
7												7						7						
6																								
5																								
4	4	4																					4	
3																							3	
2			2																		2			
1		1		1																	1		1	