

Fili Totali: 2.288 Fili Fondo: 2.256 Cimosse: 16 x Parte Pettine: 45,00 / 3,00 H.telaio: 169,48 H.finita: 135

Trame/MT.: a telaio 1.450 Rientro: Contraz.tot: Peso/ml.teor: GG: Div: Finito: Armatura: 12001946

Disposizione Ordito: (020009)

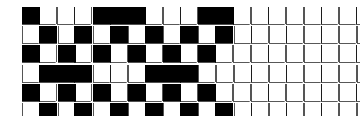
Disposizione Trama: (020283)

PASSATURA: 77ASJ SEGUENTE SU 12 LICCI

2	A	x 2		
1	B			
2	A	x 2		
1	C			
1	A			
1	D			
1	E			
2	D			
1	F			
2	D	x 3		
1	E			
2	D	x 2		
1	F			
2	D	x 2		
1	E			
2	D			
1	F			
2	D	x 2	x 2	
1	E			
2	D			
1	F			
2	D	x 3		
1	E			
2	D	x 2		
1	F			
2	D	x 2		
1	E			
1	D			
1	A	x 2		
1	B			
2	A			
1	C			
1	A			
1	A	x 3		
1	B			
1	A			
1	A			
1	C			
2	A	x 2		
1	B			
2	A	x 2		
1	C			
2	A	x 3		
1	B			
2	A	x 2		
1	C			
2	A			
1	B			
2	A			
1	C			
1	C			
144				

1	A	x 2		
1	G			
1	B			
1	A	x 2		
1	G			
1	C			
1	A			
1	H			
1	E			
1	D			
1	H			
1	F			
1	D	x 3		
1	H			
1	E			
1	D	x 2		
1	H			
1	F			
1	D	x 3		
1	H			
1	E			
1	D			
1	H			
1	F			
1	D	x 2	x 2	
1	H			
1	E			
1	D			
1	H			
1	F			
1	D	x 3		
1	H			
1	E			
1	D	x 2		
1	H			
1	F			
156				

A	26	6,60
B	15	54,73
C	11	25,84
D	26	6,60
E	16	58,37
F	10	23,49
G	26	4,05
H	26	4,05
156		183,73



Cimosse:

CODICE	DESCR.:	Passatura in Pettine	Rimettaggio
77.C40	16 F X P NE 40/2 COPAKI COL. VARI	3 FILI X DENTE	ULTIMI 4 LICCI SEGUENTE DA 1 A 4

ORDITO		A	B	C	D	E	F	G	H
CODICE	CATENA	MAKODUE NE 70/2 BCI	COTOCONDO NM 5 BCI	COFLESSE NM 2/15 BC	MAKODUE NE 70/2 BCI	COTOCONDO NM 5 BCI	COFLESSE NM 2/15 BC		
0236	AA	BIGREGGIO	GGG/GGG	GREGGIOWIS	BIPORCELLANA	ROSAFLUO/GGG	ROSAFLUOWIS		
0237	AB	BIGREGGIO	GGG/GGG	GREGGIOWIS	BIASSENZIO	CEDRO/GGG	CEDROWIS		
0238	AC	BIGREGGIO	GGG/GGG	GREGGIOWIS	BINERO	NERO/NERO	NEROWIS		

TRAMA		A	B	C	D	E	F	G	H
CATENA	VAR.COL.	COMPACT NE 40/1 BCI	COTOCONDO NM 5 BCI	COFLESSE NM 2/15 BC	COMPACT NE 40/1 BCI	COTOCONDO NM 5 BCI	COFLESSE NM 2/15 BC	NYDORLA NM.100	NYDORLA NM.100
AA	001	MIELE MDCH DY	GOBI/GGG	GOBIBIS	IORE FLB 4138	ROSAFLUO/GGG	ROSAFLUOWIS	CAMEL 2310 INTERL.	FUXIA 2710 INTERL.
AB	002	MIELE MDCH DY	GOBI/GGG	GOBIBIS	SOLE FLB 4009	CEDRO/GGG	CEDROWIS	CAMEL 2310 INTERL.	LIME 2075 INTERL.
AC	003	MIELE MDCH DY	GOBI/GGG	GOBIBIS	NEROSO SC DY / FLB	NERO/NERO	NEROWIS	CAMEL 2310 INTERL.	NERO INTERL.

