

Fili Totali: 4.464 Fili Fondo: 4.368 Cimosse: 48 x Parte Pettine: 145,00 / 2,00 H.telaio: 153,93 H.finita:

Trame/MT.: a telaio 2.600 Rientro: Contraz.tot: Peso/ml.teor: GG: Div: Finito: Armatura: 400

Disposizione Ordito: ( 021911 )

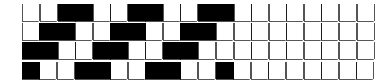
Disposizione Trama: ( 021910 )

PASSATURA: 77CVN SEGUENTE SU 8 LICCI

1	B	x 2	A	78	86,87
1	A		B	68	75,73
1	B		C	2	2,23
1	A			148	164,83
1	B				
5	A				
1	B				
1	A				
1	B				
4	A				
4	B				
4	A				
4	B				
2	A				
1	B				
2	A				
1	B				
2	A				
4	B				
4	A				
4	B				
4	A				
1	B				
1	A				
1	B				
5	A				
1	B	x 11			
1	A				
1	B				
1	A				
1	B				
2	C				
1	B	x 9			
1	A				
1	B				
1	A				
148					

1	B	x 11			
1	A				
1	B				
1	A				
1	B				
2	C				
1	B	x 11			
1	A				
1	B				
1	A				
1	B				
5	A				
1	B				
2	A				
1	B				
2	A				
4	B				
4	A				
4	B				
4	A				
4	B				
4	A				
1	B				
2	A				
1	B				
4	B				
4	A				
4	B				
4	A				
1	B				
1	A				
1	B				
5	A				
148					

A	78	87,35
B	68	76,15
C	2	2,24
	148	165,74



**Cimosse:**

CODICE	DESCR.:	Passatura in Pettine	Rimettaggio
77.C15	48 F X P COME FONDO	2 FILI X DENTE	ULTIMI 4 LICCI SEGUENTE DA 1 A 4

ORDITO	A	B	C	D	E	F	G	H
CODICE	CATENA	LIFESoft NM 2/60 GRS	LIFESoft NM 2/60 GRS	LIFESoft NM 2/60 GRS				
0972	AA	BEIGEBIS GRS	NEROBIS GRS	GRIGIOBIS GRS				

TRAMA	A	B	C	D	E	F	G	H
CATENA	VAR.COL.	LIFESoft NM 2/60 GRS	LIFESoft NM 2/60 GRS	LIFESoft NM 2/60 GRS				
AA	001	BEIGEBIS GRS	NEROBIS GRS	GRIGIOBIS GRS				

